

<i>Ditta</i>
<i>Modello apparecchiatura</i>
<i>Dimensione nominale pixel</i>
<i>Tipologia di detettore</i>
<i>Materiale/i anodo/i</i>
<i>Materiali filtri in mammografia</i>
<i>Materiali filtri in tomosintesi</i>
<i>Materiali filtri in CEM</i>
<i>Range Angolare/i tomosintesi</i>
<i>N° proiezioni tomosintesi</i>
<i>Distanza sorgente-piano appoggio mammella (DSP) (cm)</i>
<i>Nome del programma di esposizione automatica in mammografia</i>
<i>Nome del programma di esposizione automatica in tomosintesi</i>
<i>Nome del programma di esposizione automatica in CEM</i>
<i>Livelli di dose AEC presenti</i>

PROVA M1 – DETERMINAZIONE DEI PARAMETRI DI ESPOSIZIONE DA UTILIZZARE NELLA PROVA M2

Modalità esposizione utilizzata (specificare AEC, livello dose, ecc)

Parametri esposizione 50 mm PMMA

# Esposizione	Combinazione anodo/filtro	kV _p	mAs_auto	AGD (mGy)
1				
2				
3				

media

#DIV/0!	#DIV/0!
---------	---------

mAs scelti per esposizione manuale per la prova M2

--

AGD (mGy) della prova M2

#DIV/0!

PROVA M2 – QUALITÀ TECNICA DELL'IMMAGINE IN MAMMOGRAFIA TRAMITE FANTOCCIO CDMAM

Modalità esposizione manuale

Parametri esposizione CDMAM

# Esposizioni	Combinazione anodo/filtro	kV _p	mAs_manuali	AGD (mGy)
1-8	0,0	0	#DIV/0!	#DIV/0!

IQF _{INV}	
IQF _{norm}	#DIV/0!

PROVA M3 – QUALITÀ TECNICA DELL'IMMAGINE IN MAMMOGRAFIA TRAMITE FANTOCCIO TOR MAM

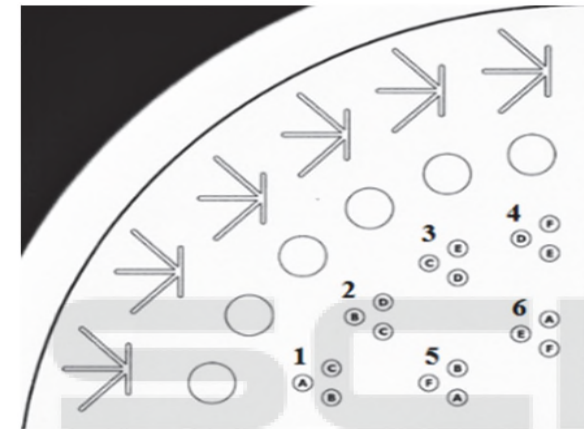
Modalità esposizione utilizzata (specificare AEC, livello dose, ecc)	0,00
----------------------------------------------------------------------	------

Parametri esposizione TOR MAM

# Esposizione	Combinazione anodo/filtro	kV _p	mAs_auto	AGD (mGy)
1				
2				
3				
media				#DIV/0!

# Immagine	# N. gruppi visibili		
	Fibre (1-6)	Micro (1-6)	Basso contrasto (1-6)
1			
2			
3			

	F _m	M _m	BC _m	G _{tot}
Media	#DIV/0!	#DIV/0!	#DIV/0!	#DIV/0!



PROVA T1 – QUALITÀ TECNICA DELL'IMMAGINE IN TOMOSINTESI TRAMITE FANTOCIO TOR MAM

Modalità esposizione utilizzata (specificare AEC, livello dose, modalità DBT, angolo pendolazione, ecc)

Parametri esposizione TOR MAM

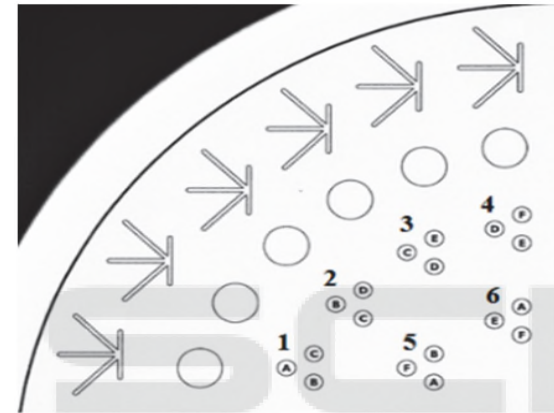
# Esposizione	Combinazione anodo/filtro	kV _p	mAs_auto	AGD (mGy)
1				
2				
3				
media				#DIV/0!

# Immagine	# N. gruppi visibili DBT		
	Fibre (1-6)	Micro (1-6)	Basso contrasto (1-6)
1			
2			
3			

	F _m	M _m	BC _m	G _{tot,DBT}
Media DBT	#DIV/0!	#DIV/0!	#DIV/0!	#DIV/0!

# Immagine	# N. gruppi visibili S		
	Fibre (1-6)	Micro (1-6)	Basso contrasto (1-6)
1			
2			
3			

	F _m	M _m	BC _m	G _{tot,S}
Media S	#DIV/0!	#DIV/0!	#DIV/0!	#DIV/0!



PROVA T2 – Z-RESOLUTION

Modalità esposizione utilizzata (specificare AEC, livello dose, modalità DBT, angolo pendolazione, ecc)	0,00
---------------------------------------------------------------------------------------------------------	------

Parametri esposizione Tomophan

# Esposizione	Combinazione anodo/filtro	kV _p	mAs_auto	AGD (mGy)
1				

FWHM ₁	
FWHM ₂	
FWHM ₃	
z-res	#DIV/0!

PROVA C1 – QUALITÀ TECNICA DELL'IMMAGINE IN MAMMOGRAFIA CON MEZZO DI CONTRASTO

Modalità esposizione utilizzata (specificare AEC, livello dose, ecc.)

Parametri esposizione CIRS 022

# Esposizione	Combinazione anodo/filtro	kV _p	mAs_auto	AGD (mGy)
LE				
HE				
AGD totale (mGy)				0,00

C (mg/cm ²)	Metà adiposa			Metà ghiandolare		
	MPV _{BG,a}	MPV _{C,a}	ΔMPV _{C,a}	MPV _{BG,g}	MPV _{C,g}	ΔMPV _{C,g}
			0,00			0,00
			0,00			0,00
			0,00			0,00
			0,00			0,00
		R ² _a	#VALORE!		R ² _g	#VALORE!

R²_m #VALORE!

C (mg/cm ²)	MPV _{0,5,a}	SD _{BG,a}	SDNR _{0,5,a}	MPV _{0,5,g}	SD _{BG,g}	SDNR _{0,5,g}
0,50	0,00		#DIV/0!	0,00		#DIV/0!

SDNR_{0,5 norm} #DIV/0!

C (mg/cm ²)	Metà adiposa			Metà ghiandolare		
	MPV _{BG,a}	MPV _{100,a}	ΔMPV _{100,a}	MPV _{BG,g}	MPV _{100,g}	ΔMPV _{100,g}
0,20			0,00			0,00
		TCC _{0,5a}	#DIV/0!		TCC _{0,5g}	#DIV/0!

TCC_{0,5,m} #DIV/0!