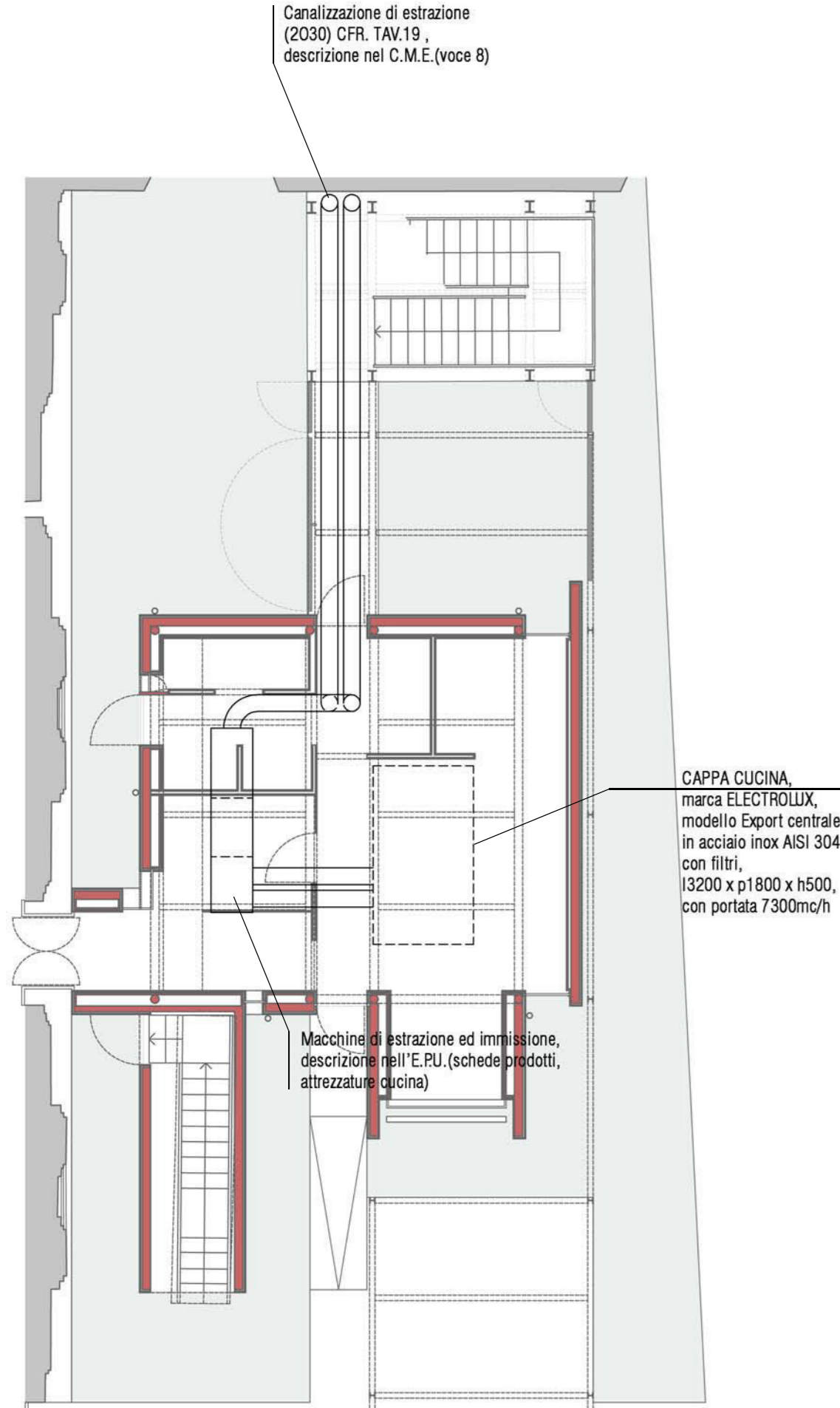
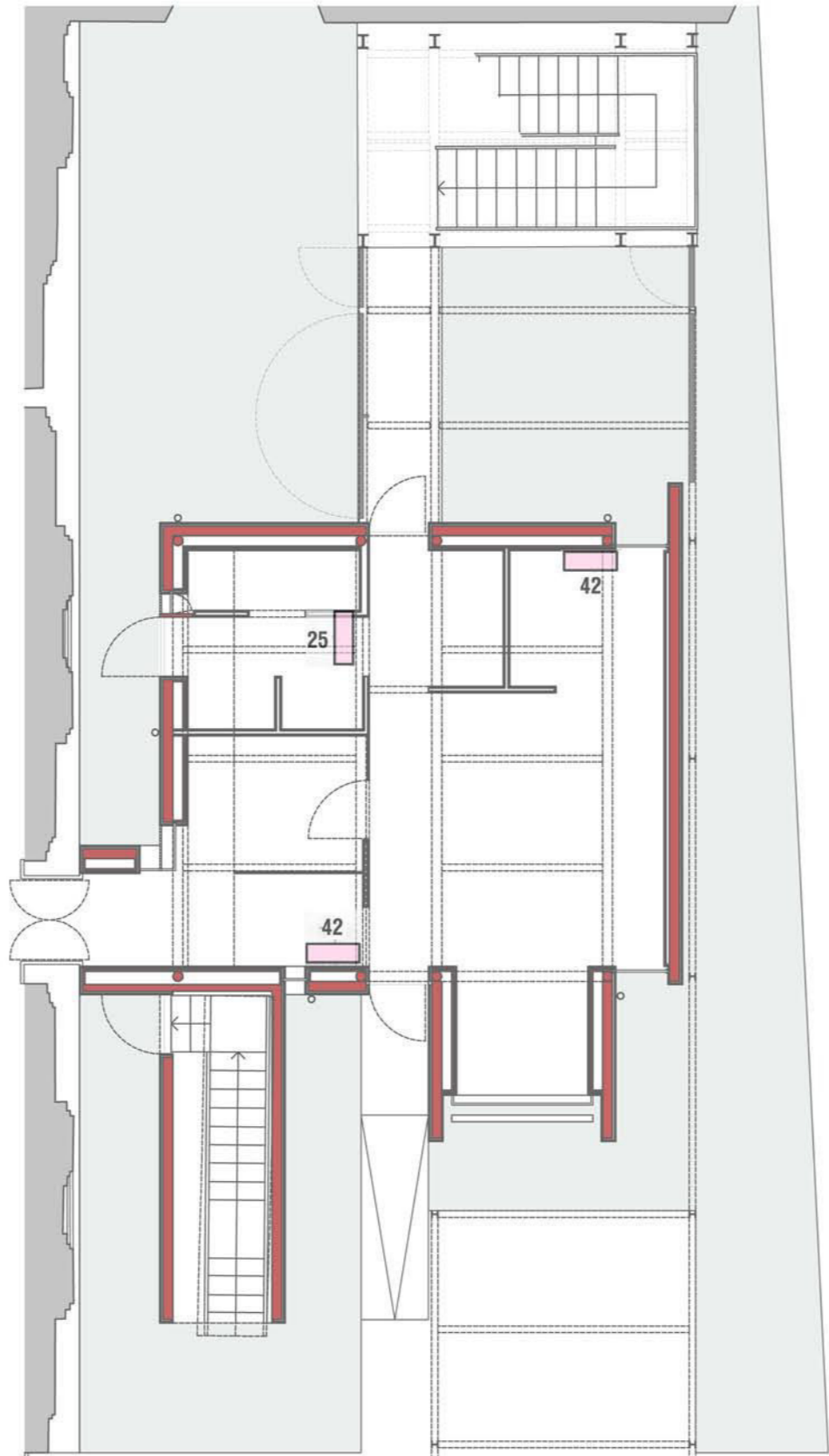


ASPIRAZIONE CAPPA CUCINA

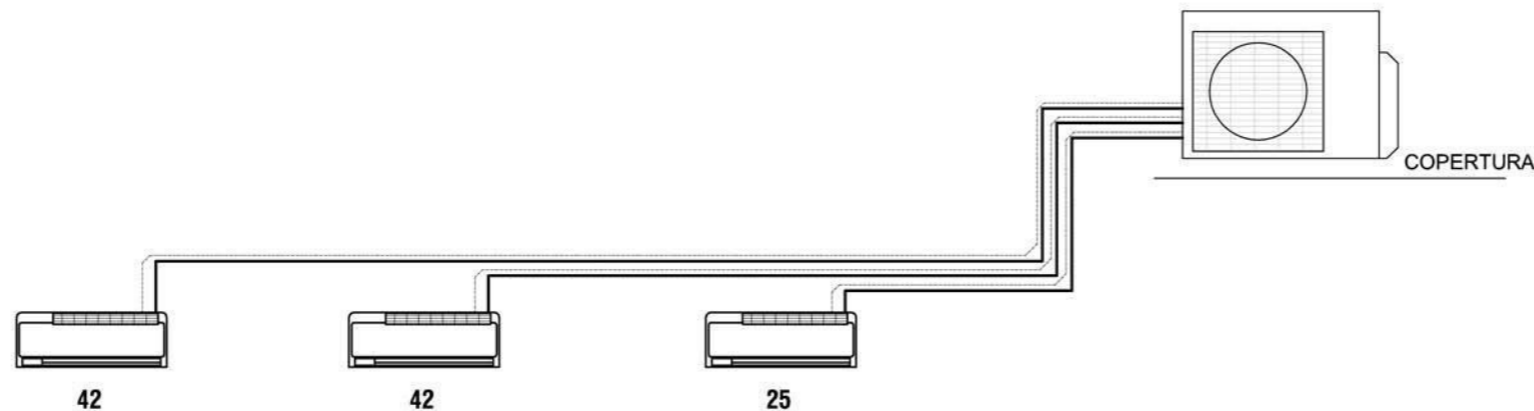


CLIMATIZZAZIONE CUCINA

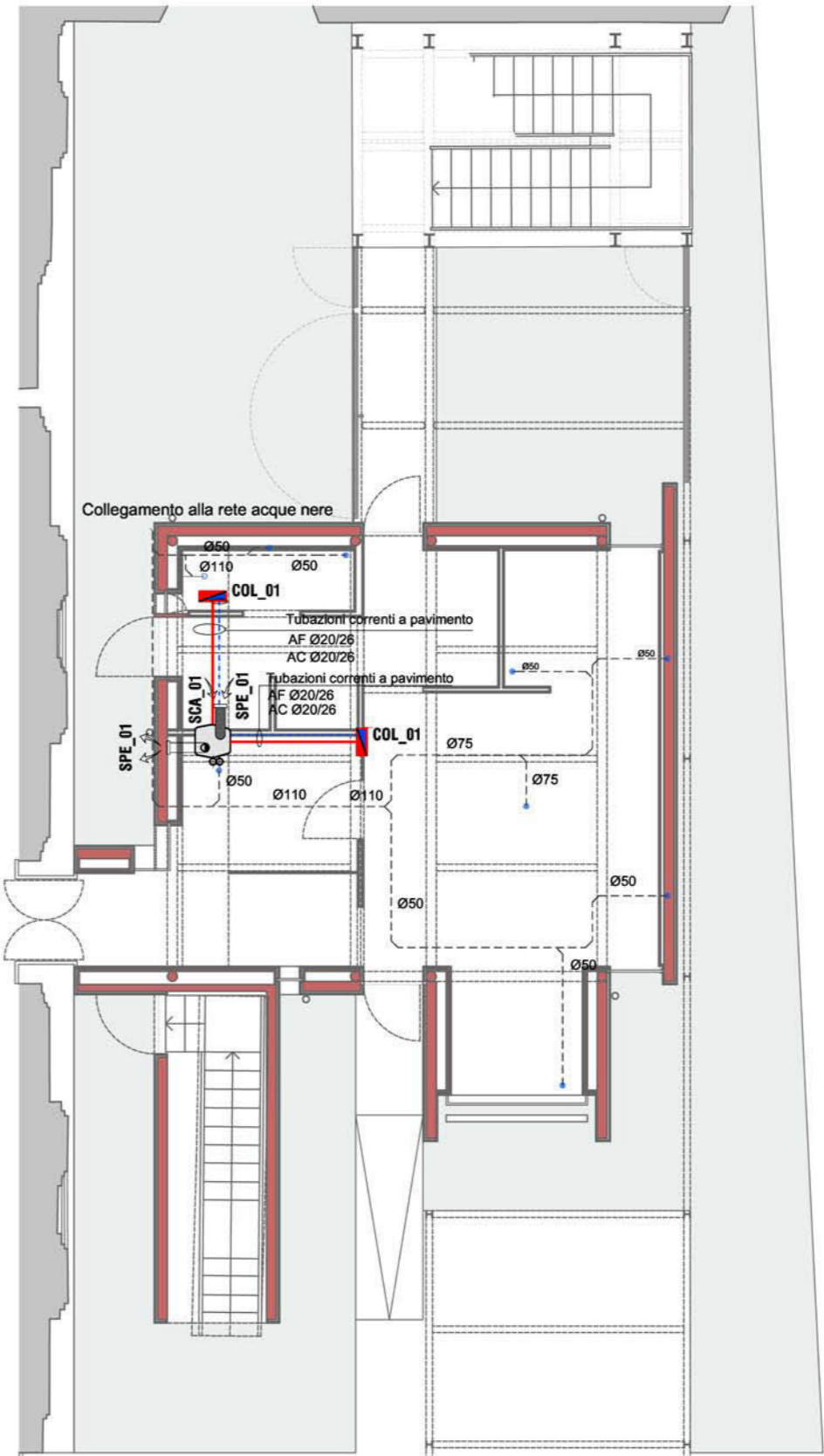


LEGENDA SIMBOLI

- UNITA' MOTOCONDENSANTE installata sulla copertura, per sistema "multisplit" controllata da inverter, refrigerante R32, a pompa di calore, marca DAIKIN mod.3MXM68M/N , caratterizzata da:
 - capacità in raffreddamento 1,95-6,8-7,24 kW
 - capacità in riscaldamento 2,2-8,6-10,44 kW
 - tensione di alimentazione 1F/240V/50Hz
 - potenza assorbita 2,69 kW
 - dimensioni (AxLxP) 734x970x390 mm
- UNITA' INTERNA del tipo split, per installazione a parete, marca DAIKIN mod. FTXM, completa di telecomando a infrarossi per la gestione e il controllo dell'unità, caratterizzata da:
 - GRANDEZZA 25
 - capacità in raffreddamento 1,31 kW
 - capacità in riscaldamento 1,65 kW
 - tensione di alimentazione 1F/240V/50Hz
 - dimensioni (AxLxP) 294x811x272 mm
 - GRANDEZZA 42
 - capacità in raffreddamento 2,75 kW
 - capacità in riscaldamento 3,47 kW
 - tensione di alimentazione 1F/240V/50Hz
 - dimensioni (AxLxP) 294x811x272 mm
- TUBAZIONI in rame purificato preisolato UNI EN 1412 e UNI EN 12735-1, con rivestimento in guaina anticondensa spessore 13 mm e finitura esterna in plastica antigraffio
 - liquido Ø6,43
 - gas Ø 9,5
- TUBAZIONI in polipropilene per scarico condensa con giunzioni a bicchiere ed anello di tenuta Ø32



IDRICO SANITARIO CUCINA



LEGENDA SIMBOLI

- SCA_01 SCALDACQUA a pompa di calore monoblocco aria-acqua a parete per produzione ad accumulo di acqua calda sanitaria, completo di:
 - Fluidi refrigerante R 134a;
 - Compressore ermetico rotativo e ventilatore assiale modulante autoadattante;
 - Condensatore a serpentino;
 - Dispositivi di sicurezza per alta e bassa pressione del circuito gas;
 - Elettrovalvola per sbrinamento dell'evaporatore;
 - Resistenza elettrica integrativa (1,2 kW);
 - Doppio anodo anti corrosione in magnesio;
 - Coibentazione in poliuretano espanso, spessore 50 mm;
 - Rivestimento esterno in lamiera di acciaio zincato e preverniciato;
 - Serpentino solare da 0,65 m2 e pozzetto sonda solare;
 - Funzione antigelionella;
 - Display digitale per la completa gestione e controllo;
 - Attacchi espulsione e aspirazione aria Ø125 mm, con griglie protettive di serie.Caratteristiche tecniche:

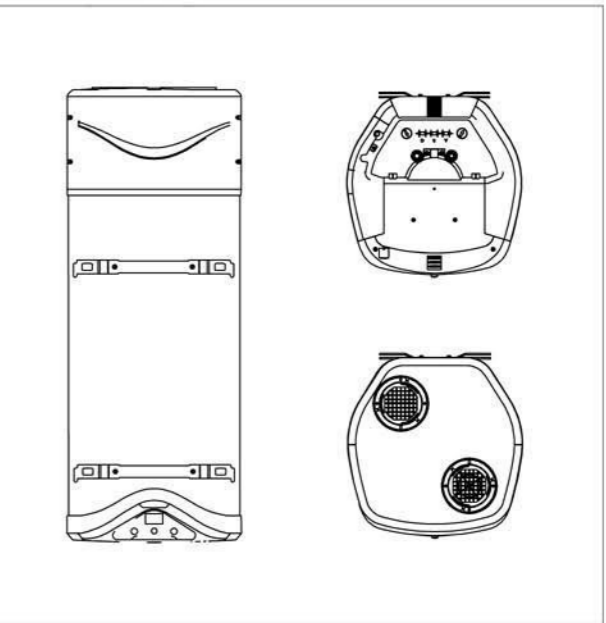
• potenza termica	850 W
• potenza elettrica assorbita massima	1,45 kW
• portata aria massima	200 m3/h
• pressione sonora	50 dbA
• capacità bollitore	80 l
• pressione di esercizio massima	8 bar
• tensione di alimentazione	1F/220V/50Hz
• dimensioni (AxLxP)	1171x506x535 mm
• peso	50 kg

[marca ARISTON - mod. NUOS EVO 80]
- PAE_01 SISTEMA di presa aria esterna ed espulsione realizzato con tubazioni rigide e/o flessibili in materiale plastico Ø150 mm, complete di curve, staffaggi, pezzi speciali e terminali esterni dotati di tegola/conversa.
- VS_01 VALVOLA di sicurezza qualificata INAIL Ø1/2"x3/4", pressione di taratura 5,0 bar, sovrappressione 10%, 483,25, kg/h, 26,10 Kw REGOLATORE digitale con funzione di termoregolazione della temperatura ambiente/esterna .
- FIL_01 FILTRO AUTOPULENTE per acqua posto a protezione dell'alimentazione idrica, per eliminare sabbia e corpi estranei fino ad una granulometria di 90 micron a norme UNI 10304 e UNI-CTI 8065, DPR n.443/90, caratterizzato da:
 - portata max 3,5 m3/h (dp=0,2bar);
 - pressione max 16 bar;
 - connessioni filettate Ø1"[marca CILICHEMIE - mod. CILLIT EURODIAGO 1"]
- COL_01 COLLETTORE di distribuzione acqua calda e fredda sanitaria Ø3/4", con intercettazione generale per singolo circuito e completo di cassetta di contenimento da incasso con sportello d'ispezione. [marca CALEFFI - art. 354]
- LAVABO sospeso in porcellana di colore bianco dim. 60x42 cm, completo di miscelatore monocomando in ottone cromato marca GROHE serie EUROECO [marca FLAMINIA - serie MINIWASH 60]
- VASO a sedere sospeso in porcellana di colore bianco con superficie interna liscia senza brida, con cassetta di scarico da incasso da 9 l e sedile in termoundurente a discesa rallentata [marca FLAMINIA - serie LINK]

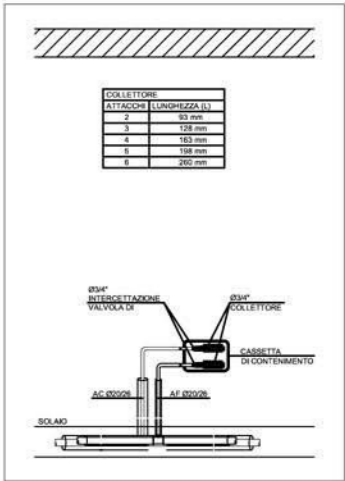
IDRICO SANITARIO:

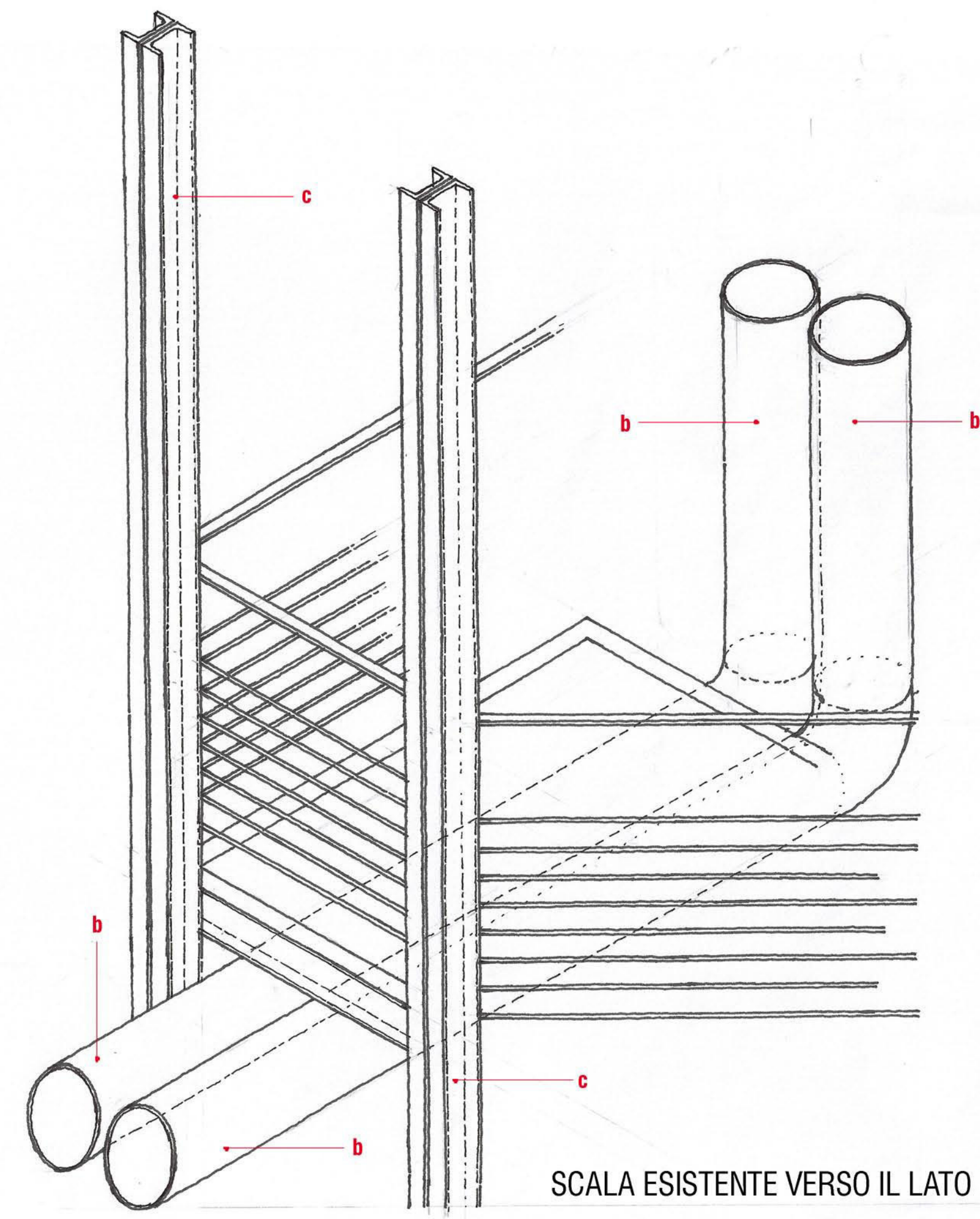
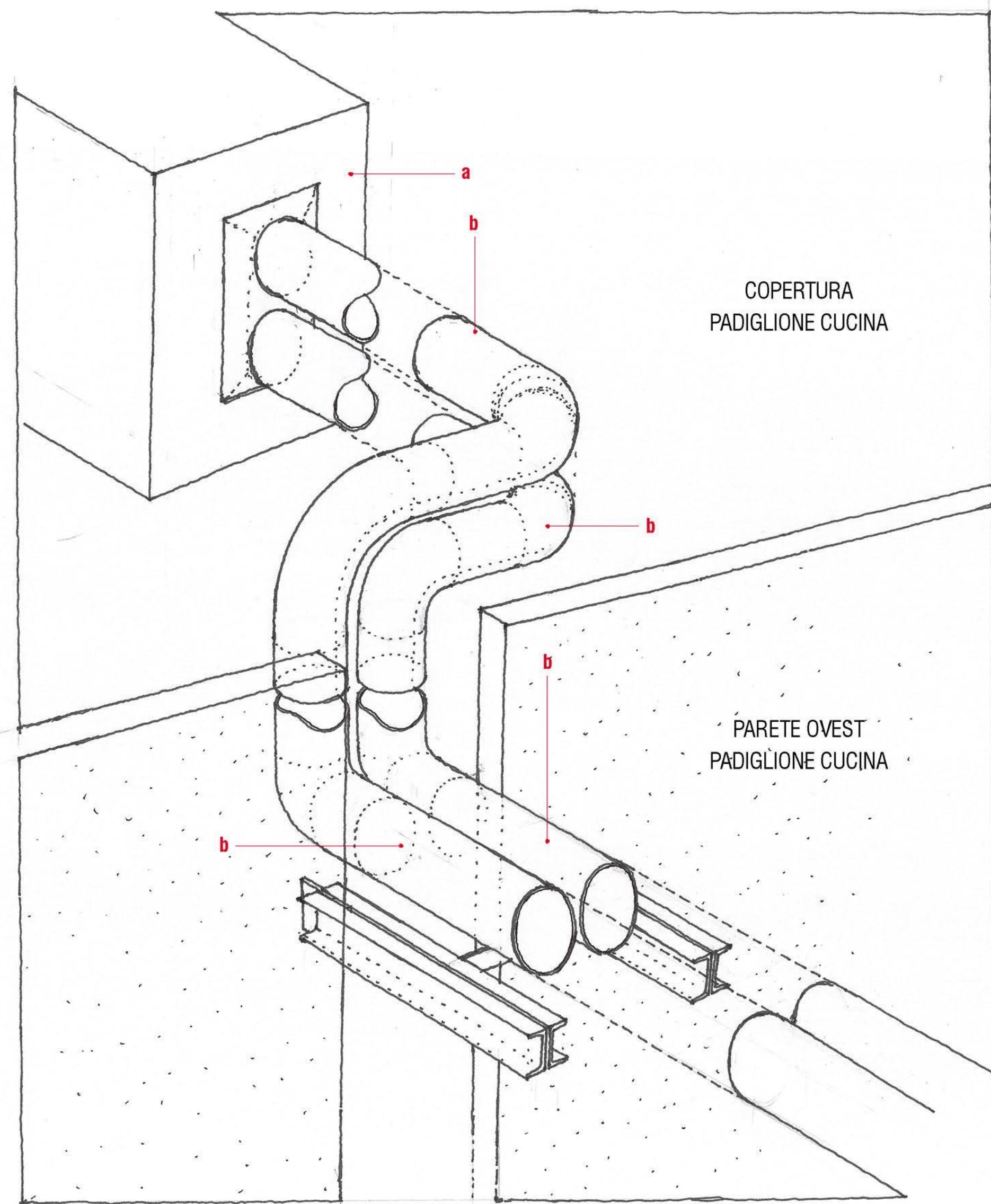
- TUBAZIONI ALL'ESTERNO DELL'EDIFICIO:
 - tubazione in polietilene ad alta densità PE 100 PN 16 adatta al trasporto di acqua potabile in condotte interrate, a norme UNI EN 12201.
- TUBAZIONI ALL'INTERNO DELL'EDIFICIO:
 - tubazione multistrato composta da strato esterno in polietilene ad alta densità PE-Hb, strato intermedio in alluminio saldato longitudinalmente, strato interno in polietilene reticolato PE-Xc, realizzato ai sensi della norma UNI EN ISO 21003, completa di sistema di giunzione del tipo per "graffatura forte"
- COIBENTAZIONI
- FLUIDI CALDI e FREDDI
- TUBAZIONI SOTTOTRACCIA:
 - guaina in gomma sintetica spessore mm 32

DIMENSIONI SCA_01



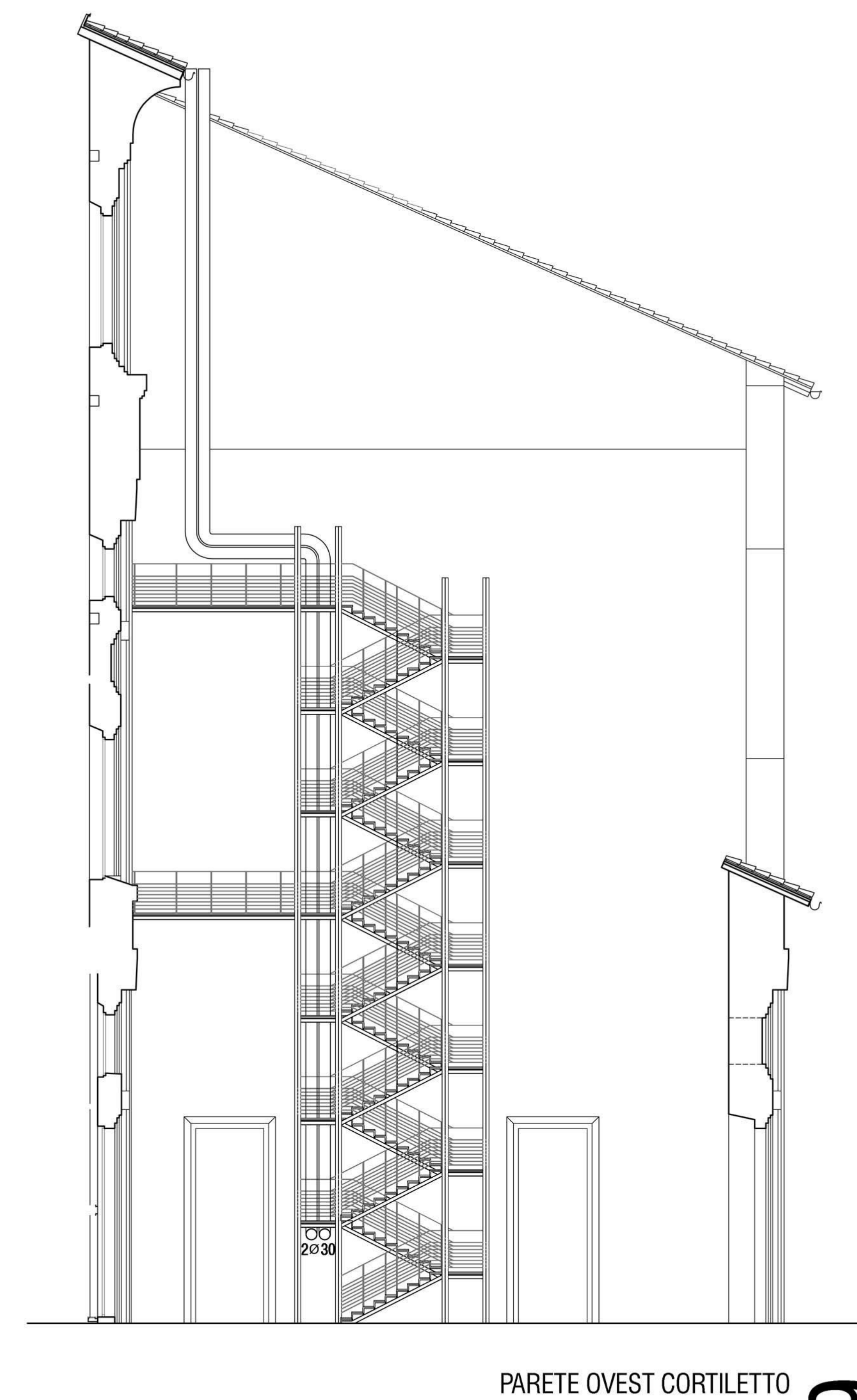
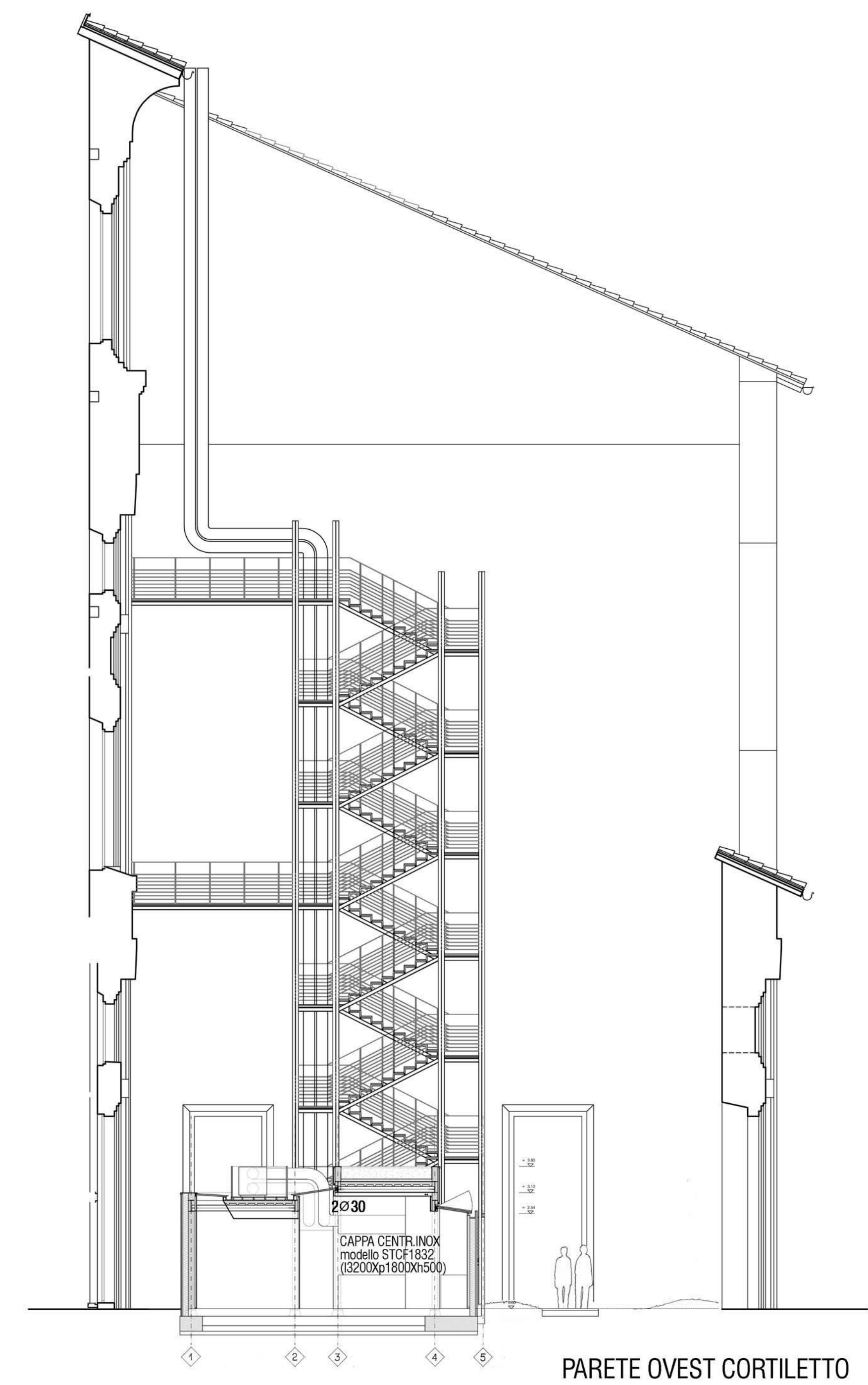
TIPICO POSIZIONAMENTO COLLETTORE

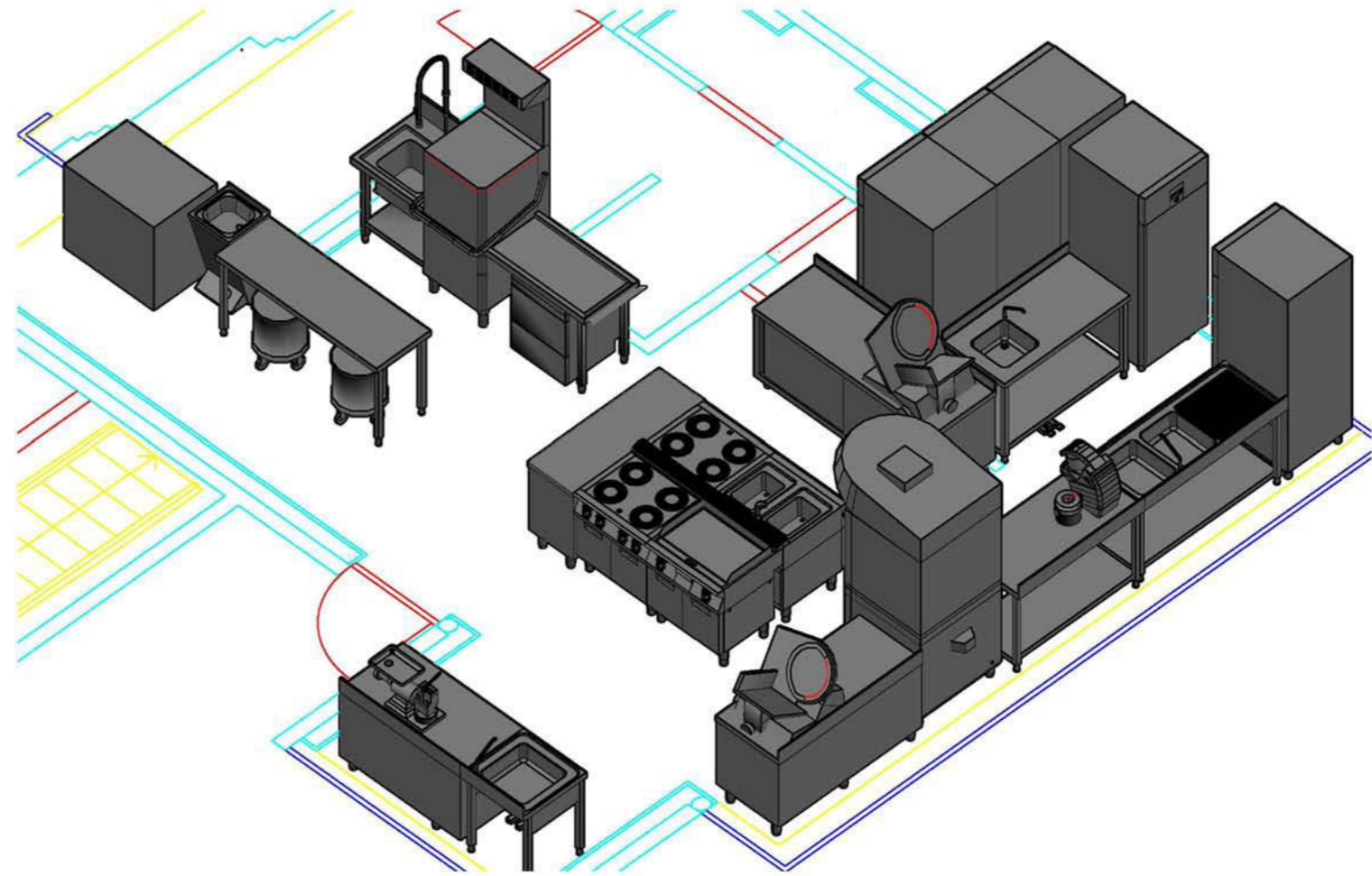
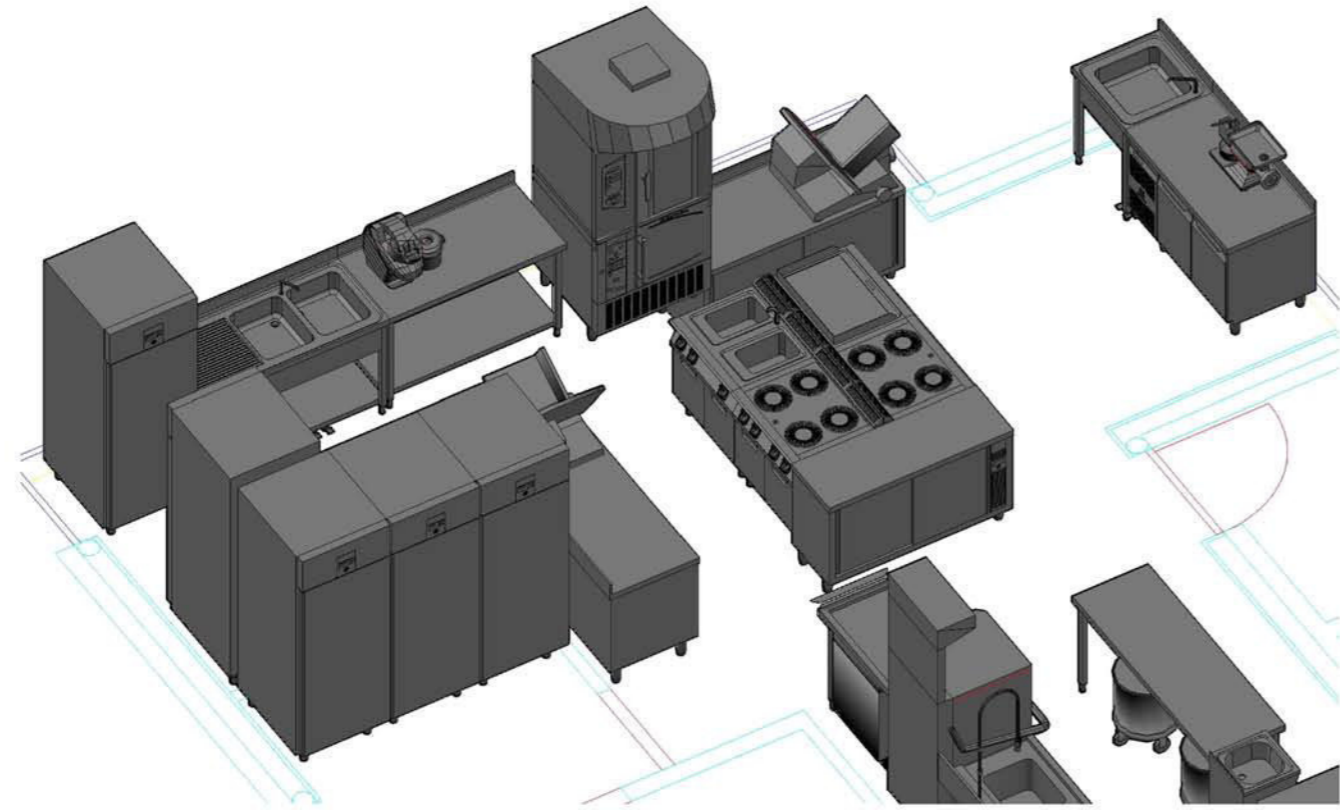




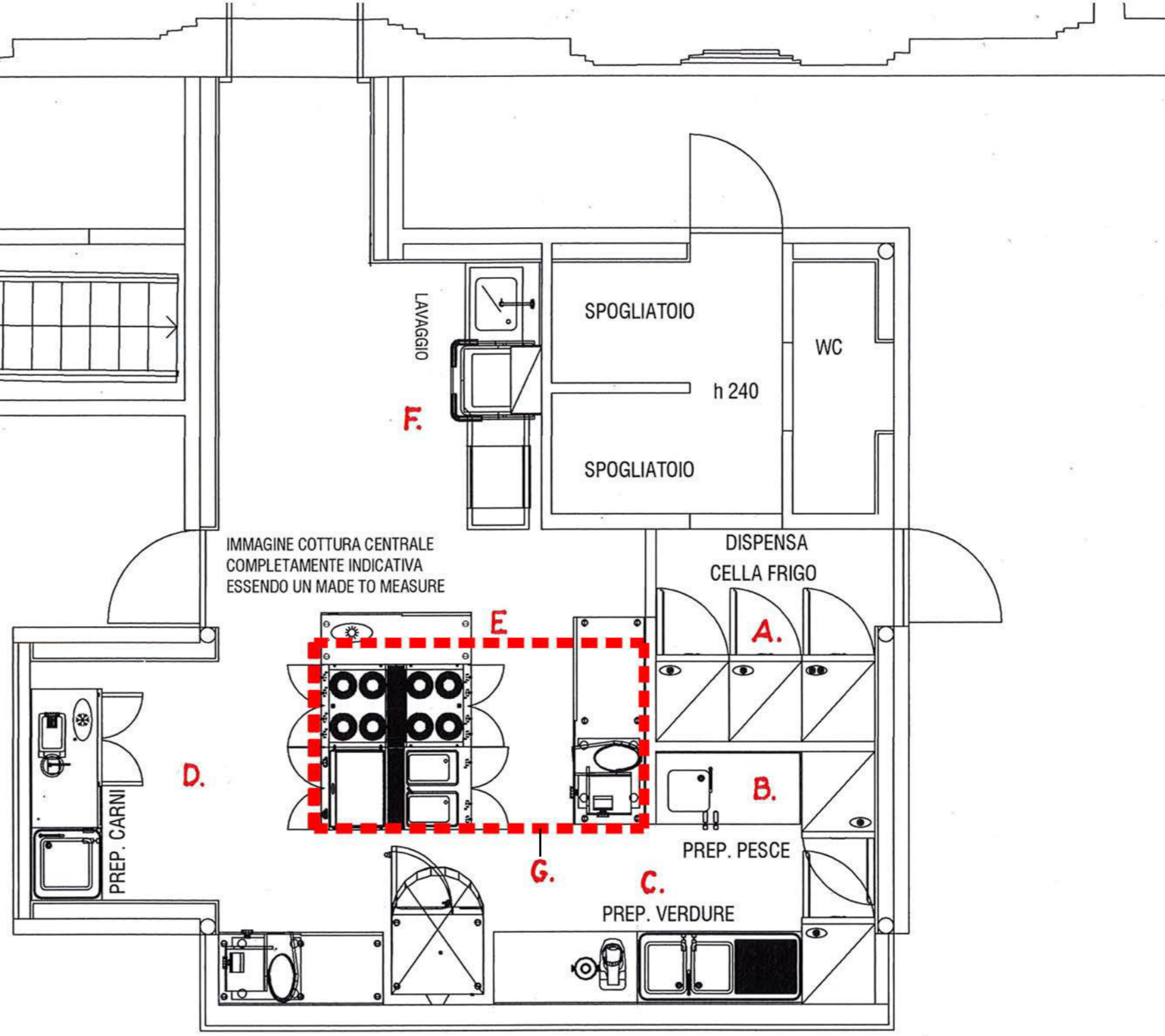
LEGENDA

- a - Unità di estrazione a cassonetto. Dimensione (LXPXA) (mm) 750X1000X750, schermatura esterna delle unità di estrazione ed immissione in grigliato tipo "Talia Orsogrill"
- b - Doppio canale di estrazione aria cucina (2 diam. 300), con sviluppo canale dalla copertura della cucina alla sommità del lato Ovest del cortiletto, tramite staffaggio all'intradosso strutturale del primo pianerottolo della scala antincendio esistente e lungo la parete in mattoni a vista
- c - Scala antincendio esistente verso il lato Ovest del Cortiletto, con pianerottoli e pedate in grigliato e pilastri in profili di ferro accoppiati 2 UPN 200





- LEGENDA**
- A. DISPENSA FRIGORIFERI
 - B. PREPARAZIONE PESCE
 - C. PREPARAZIONE VERDURE
 - D. PREPARAZIONI CARNI
 - E. COTTURA
 - F. LAVAGGIO
 - G. CAPPA (L3200 x P1800 x H500)



CALCESTRUZZO PLINTI:	
Classe di resistenza	C 28/35
Classe di esposizione ambientale	XC4
Diametro massimo inerte (mm)	25
Classe di consistenza	S4
Copriferro	5 cm

In fase di progetto esecutivo, essendo il getto massivo, occorre consultarsi con il produttore di calcestruzzo ed i fornitori dei casseri per mettere a punto prescrizioni su calcestruzzo, sistema di cassetteratura e maturazione, tali da limitare i ΔT fra l'interno e l'esterno del manufatto al di sotto valori dei valori che possono provocare fessure da shock termico.

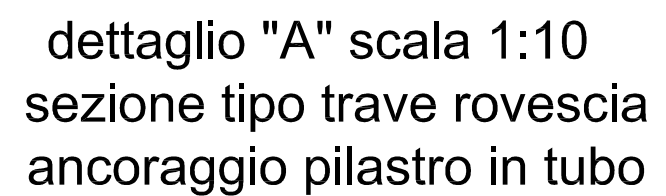
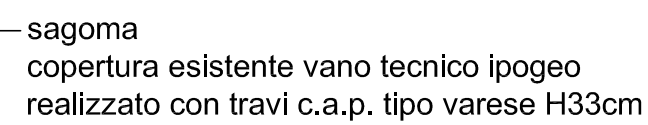
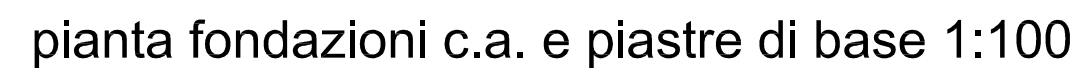
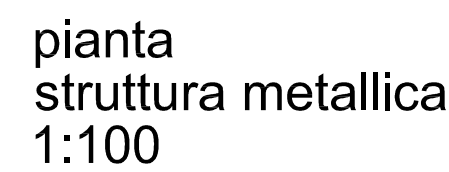
ACCIAIO PER C.A.:
Acciaio per C.A. B450C



ACCIAIO PER PROFILI CAVI SEZIONE CIRCOLARE
Resistenza e qualità (UNI EN 10219) **S235JR**

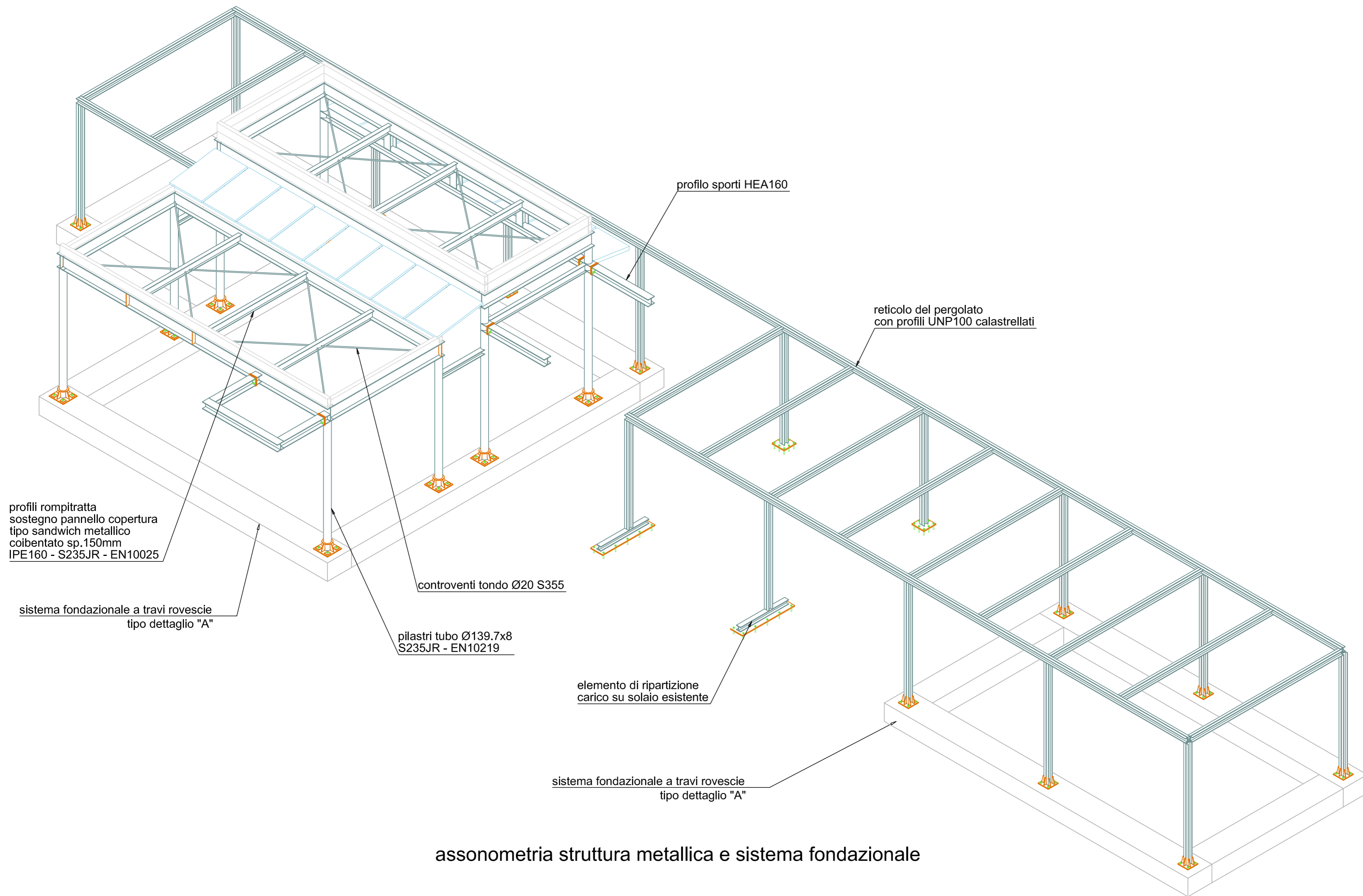
ACCIAIO PER PROFILI APERTI
Resistenza e qualità (UNI EN 10025) S235JR

BULLONERIA Classe 8.8 (UNI EN 14399-1)

CLASSE DI ESECUZIONE DELLE STRUTTURE METALLICHE
(UNI EN 1090) - EXC2



CLASSE DI ESECUZIONE EN1090 – EXC2		SALDATURE A CORDONE D'ANGOLO PERIMETRALE	
 <p>TOLLERANZA (DOVE NON SPECIFICATO) UNICI 1/10 ANGOLI 0,15°</p>	QUALITA' MATERIALI A DISEGNO	 <p> $S1 \geq S2$ $Z = 0.7 \times S2$ $SP = 0.5 \times S2$ </p>	<p>ZINCATURA A CALDO EN 1461</p> <p>ECCEP TO DOVE DIVERSAMENTE INDICATO</p>

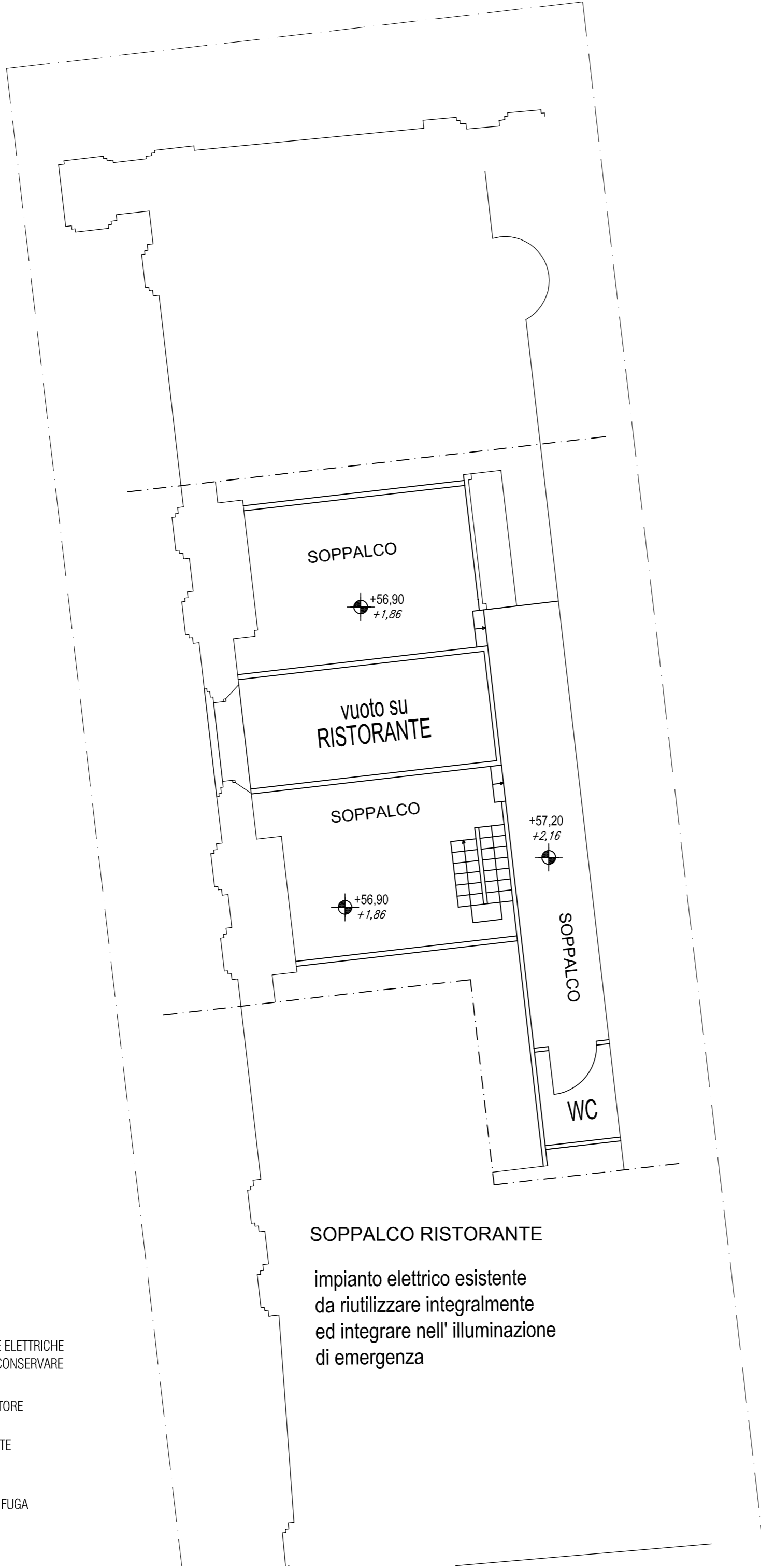


LEGENDA
ATTREZZATURE ELETTRICHE
ESISTENTI DA CONSERVARE

E ESTINTORE

 IDRANTE

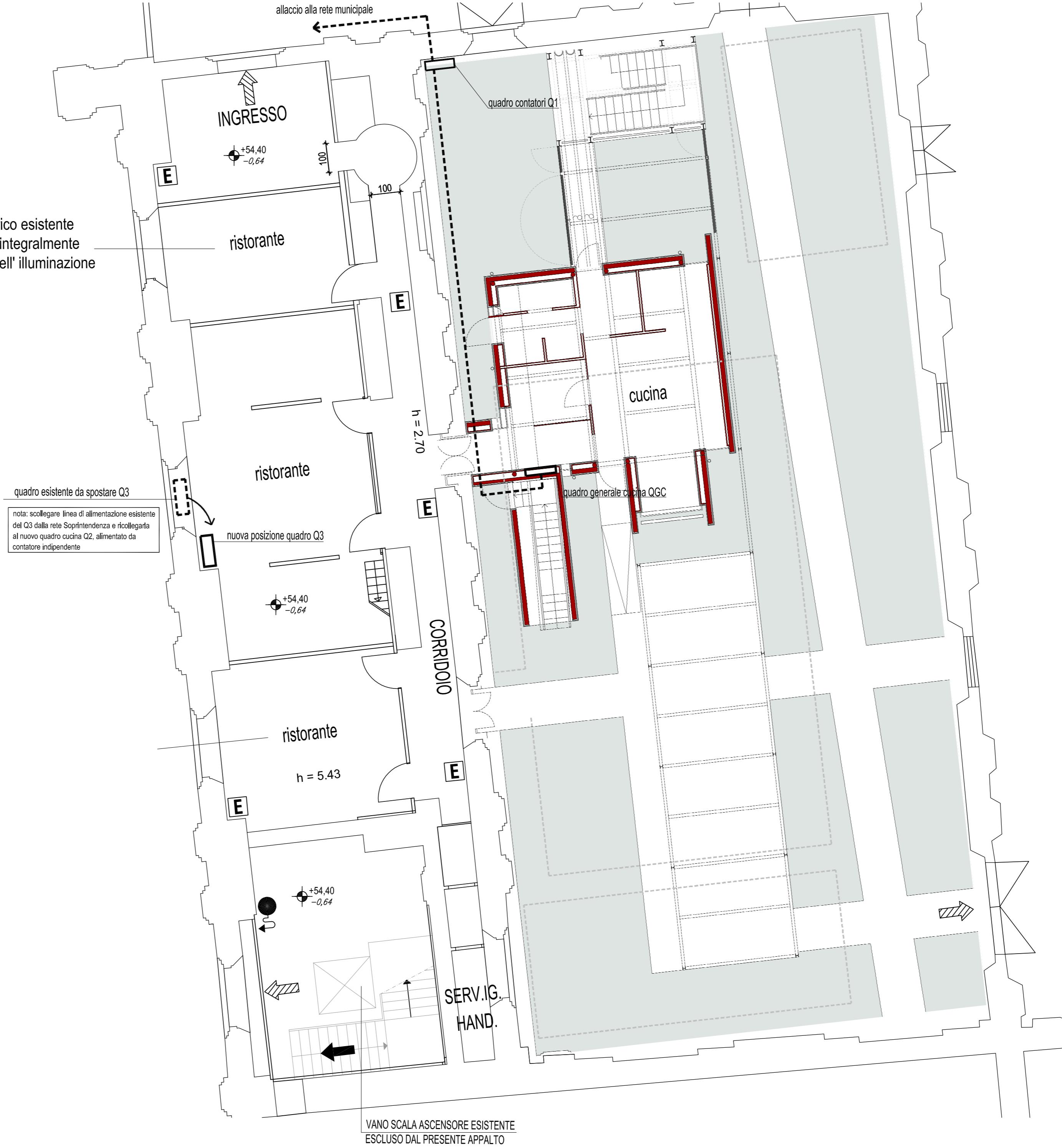
 VIE DI FUGA



impianto elettrico esistente
da riutilizzare integralmente
ed integrare nell' illuminazione
di emergenza

quadro esistente da spostare Q3

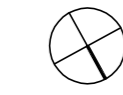
nota: scollegare linea di alimentazione esistente
del Q3 dalla rete Soprintendenza e ricollegarla
al nuovo quadro cucina Q2, alimentato da
contatore indipendente



23

PARMA - COMPLESSO MUSEALE PALAZZO DELLA PILOTTA

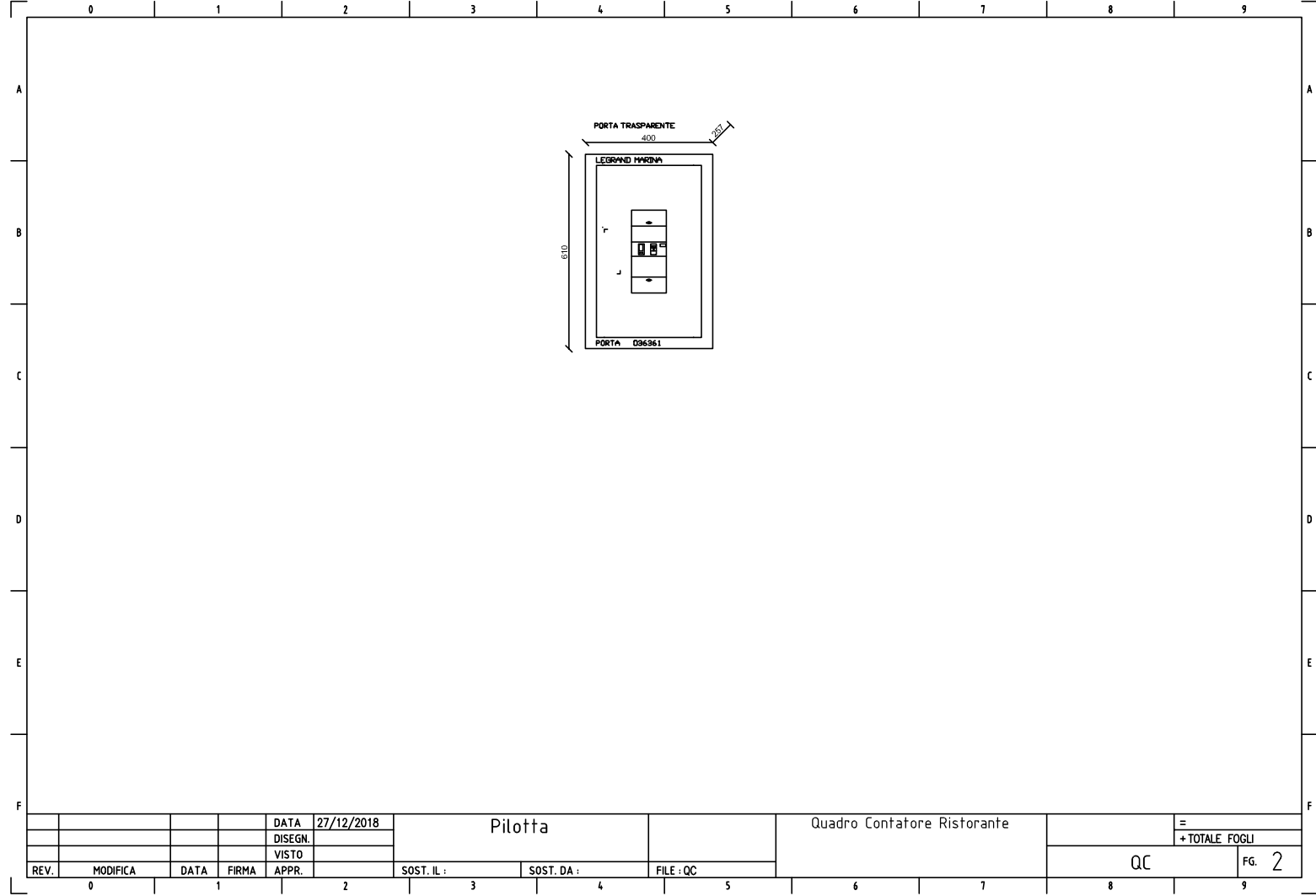
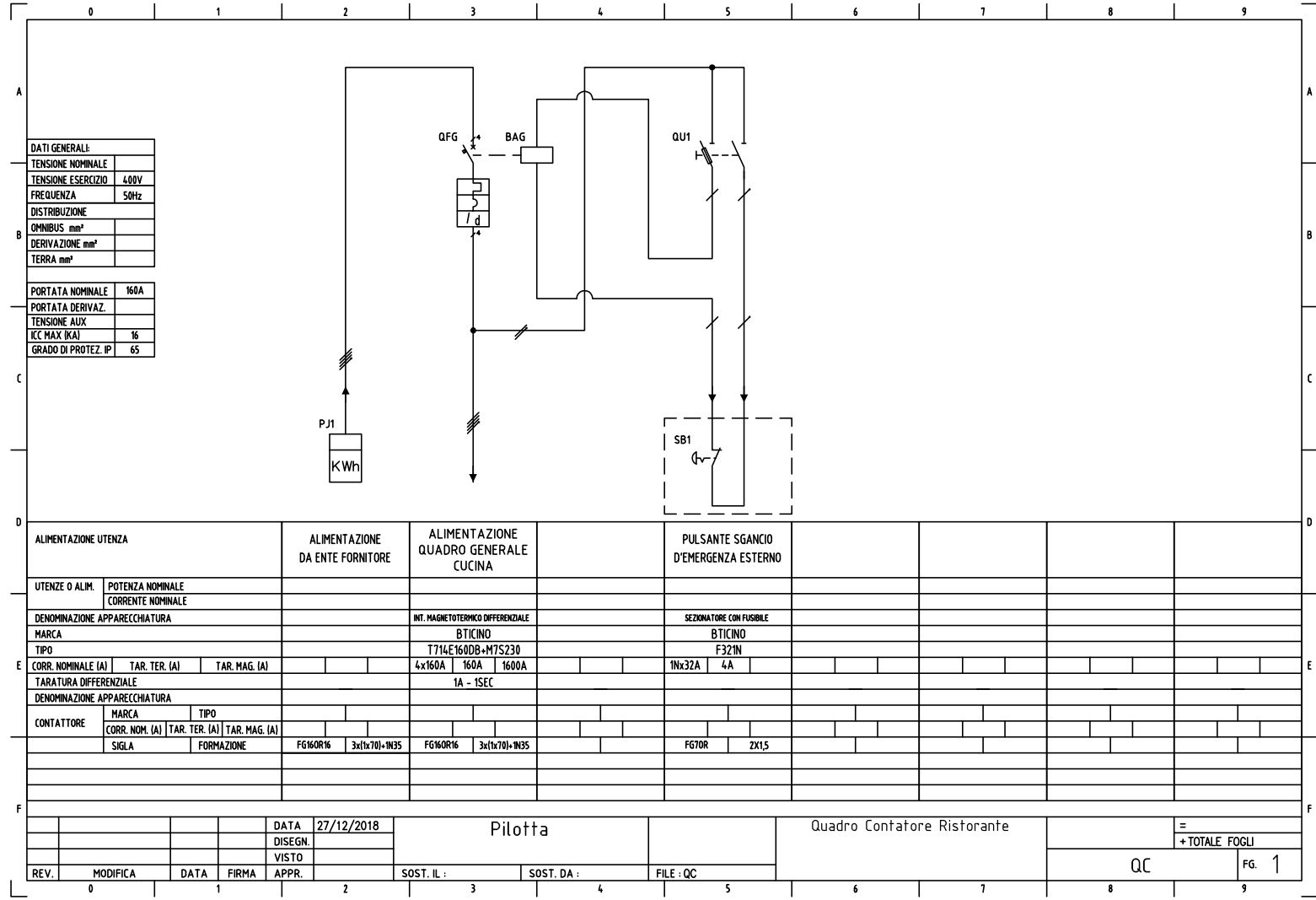
NUOVO RISTORANTE - IMPIANTO ELETTRICO: INTERVENTO SULL'ESISTENTE ED INTEGRAZIONI - scala 1:100



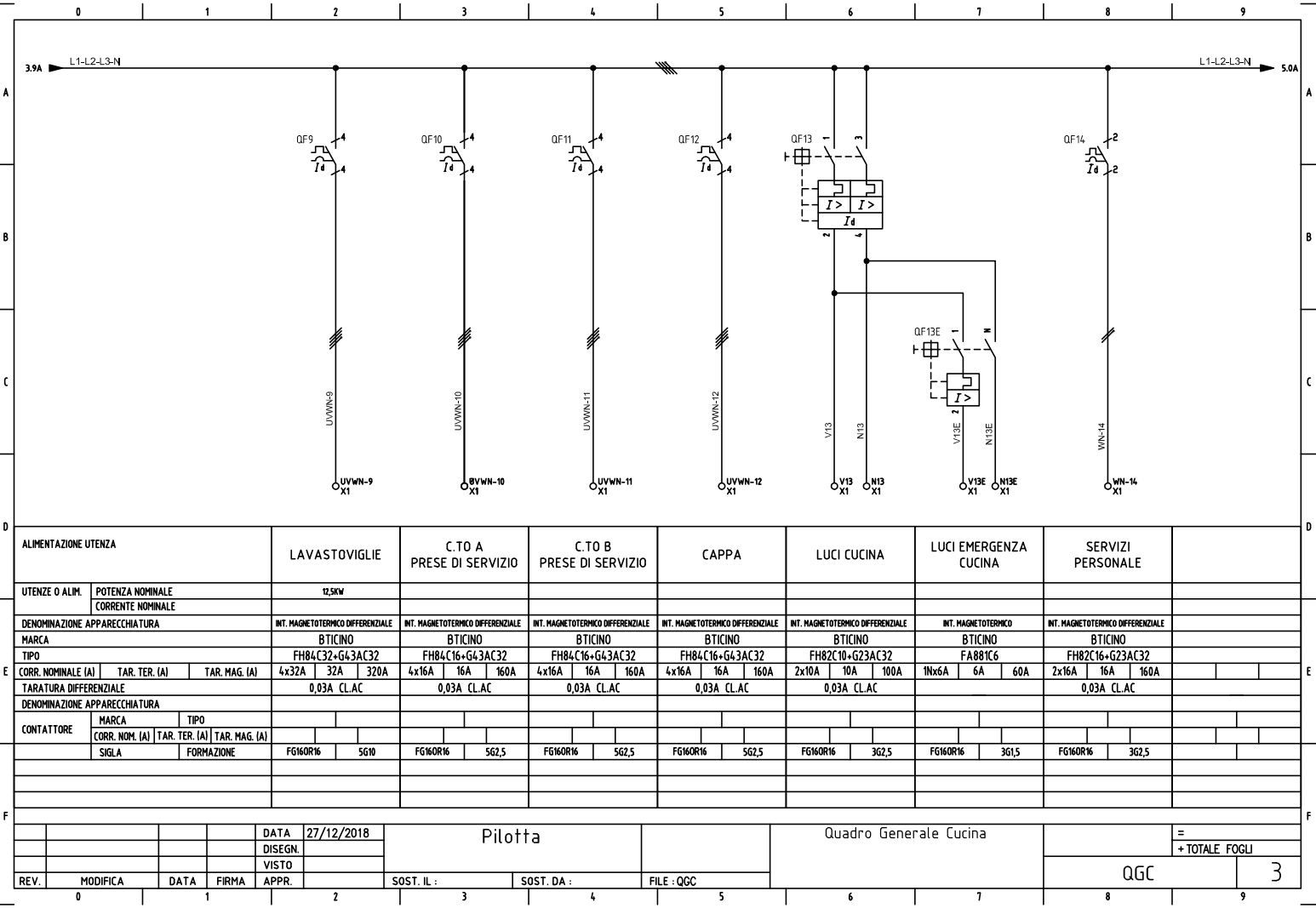
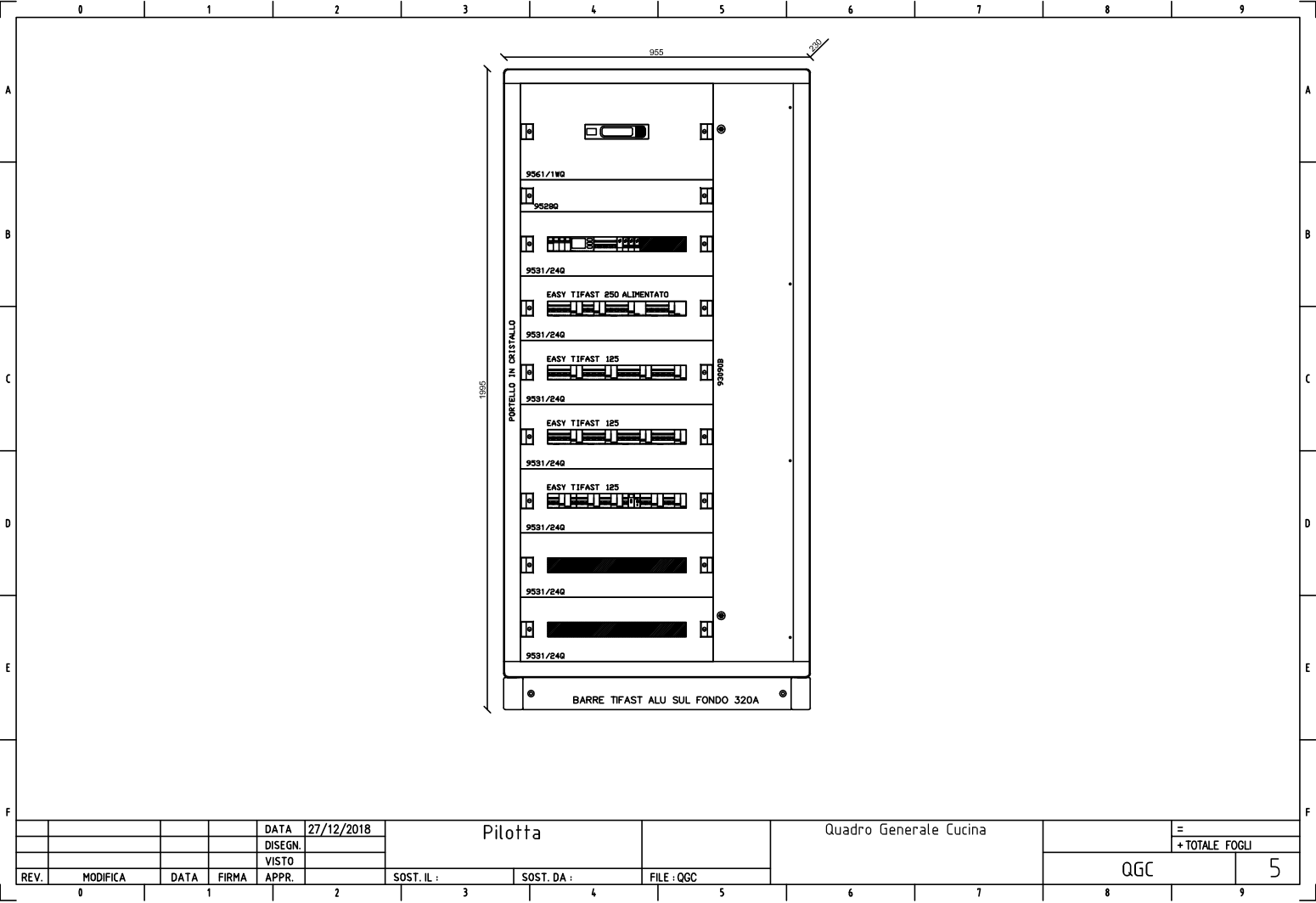
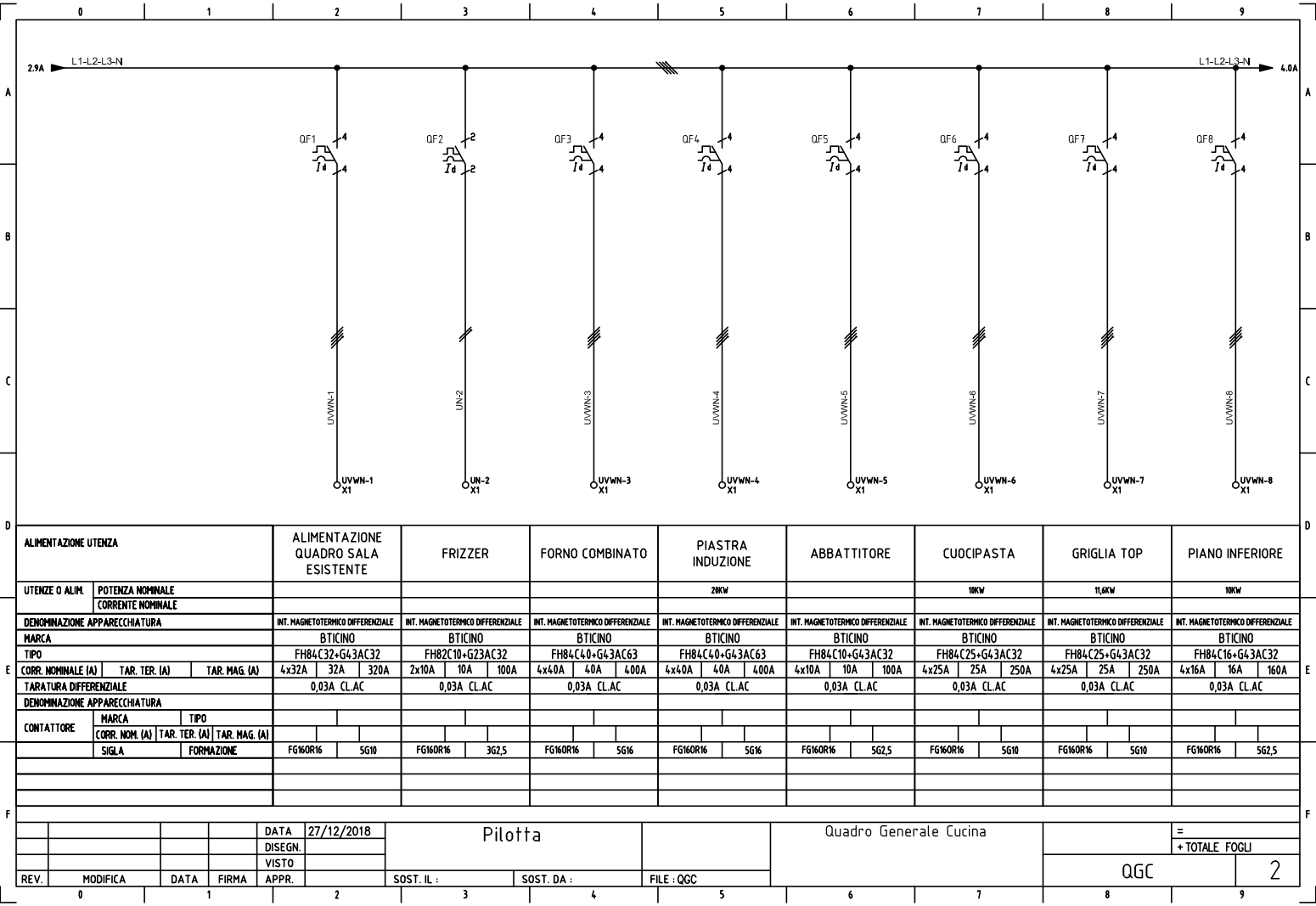
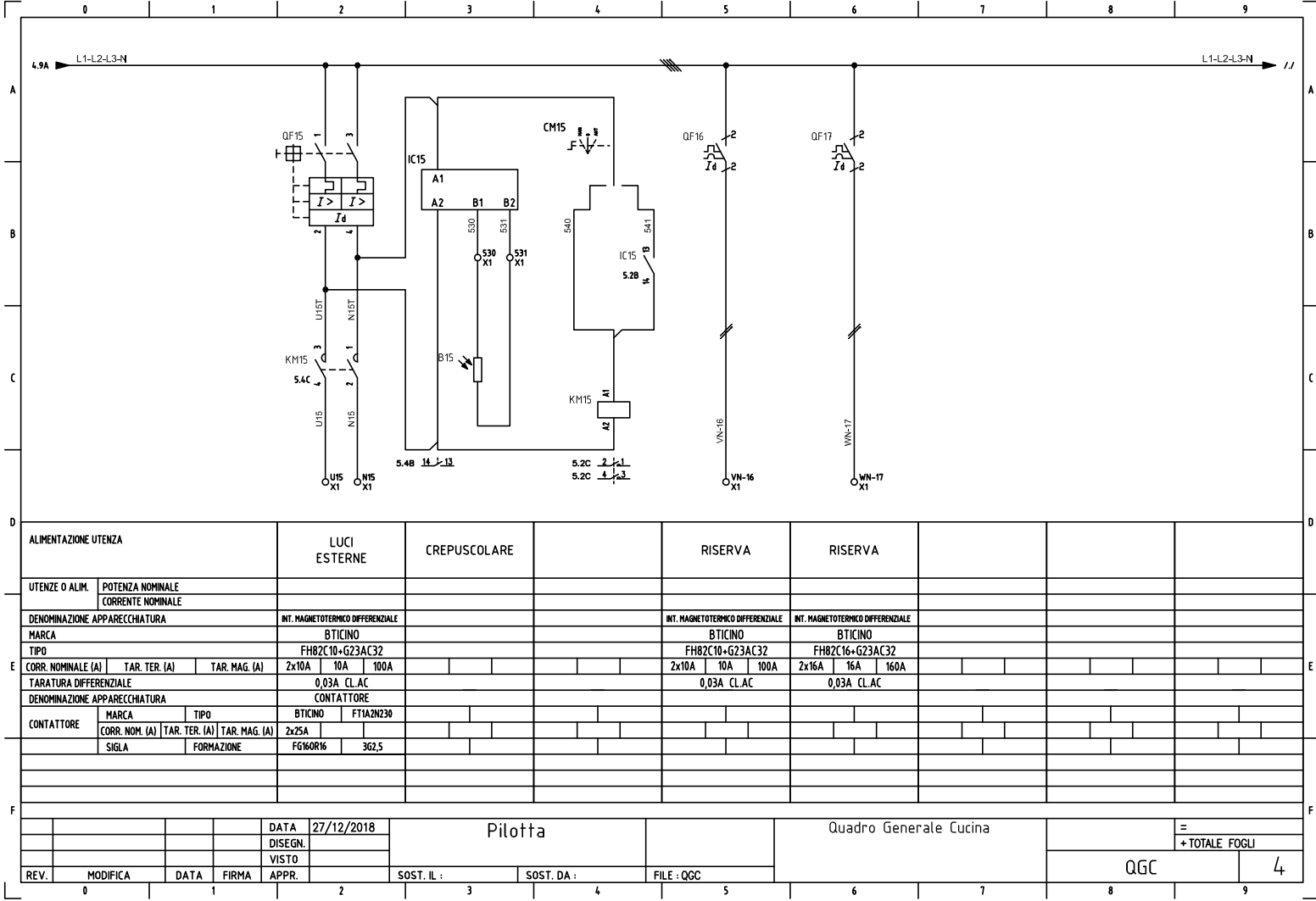
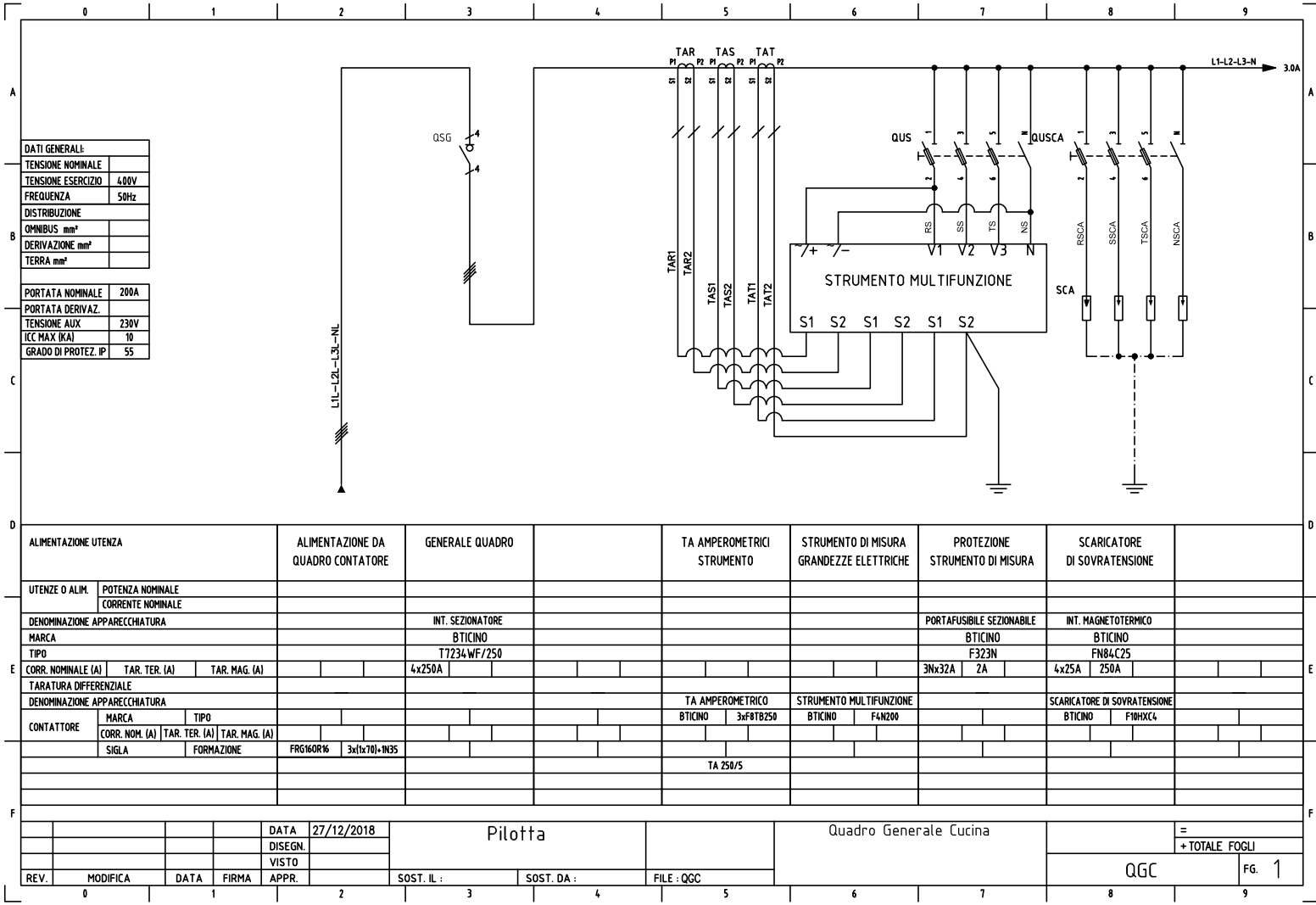
30 Dicembre 2018
prot. int. 247

ing. Bocchi
Canali associati s.r.l.
Via Petrarca 11 - 43121 Parma
P.I. 025 28 9972
e-mail: pcc@canalassociati.it

Progetto di nuovo quadro contatore a servizio esclusivo del ristorante (Q1)
in derivazione del quadro generale della pilota esistente al piano interrato (v.
relazione tecnica)

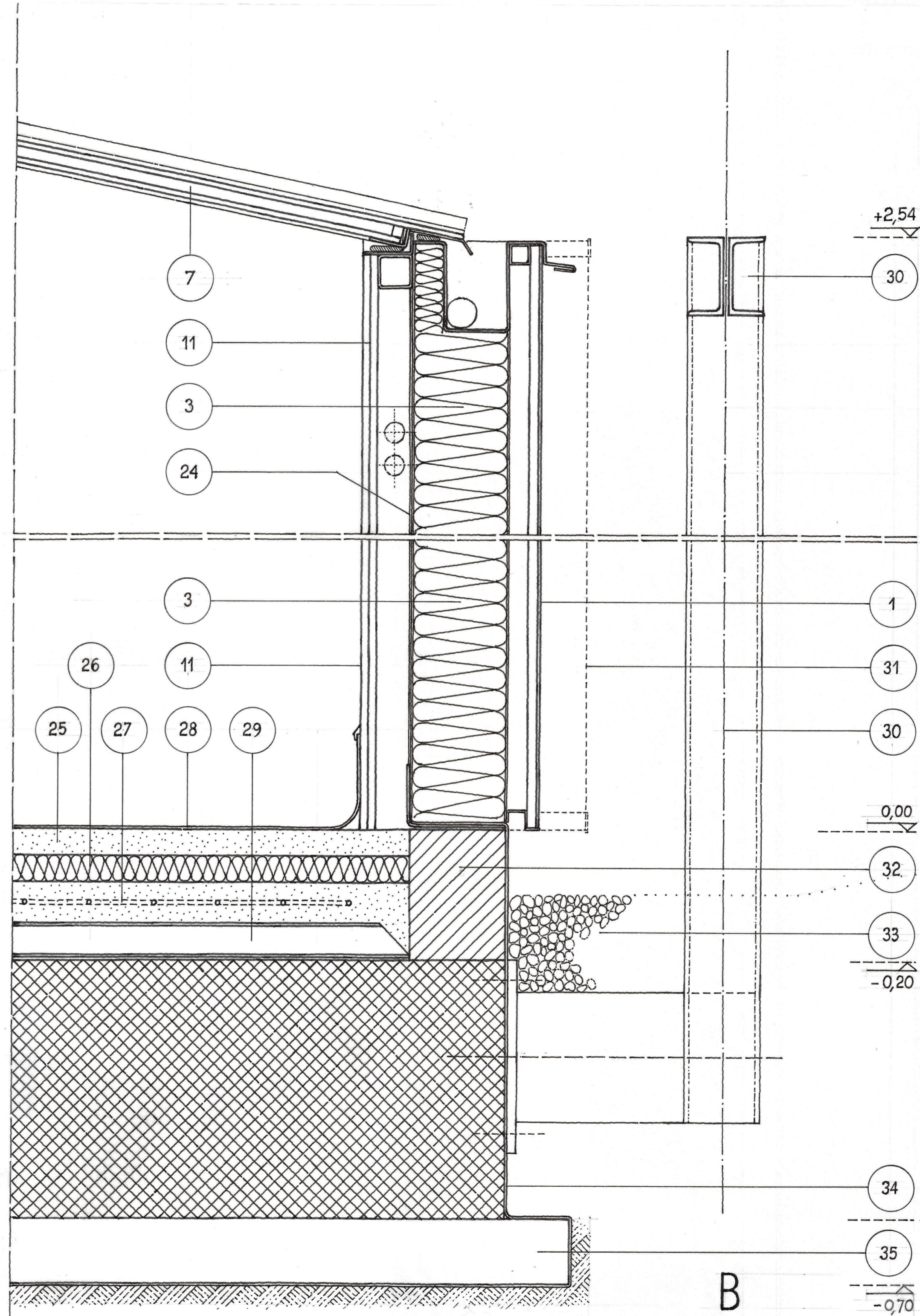
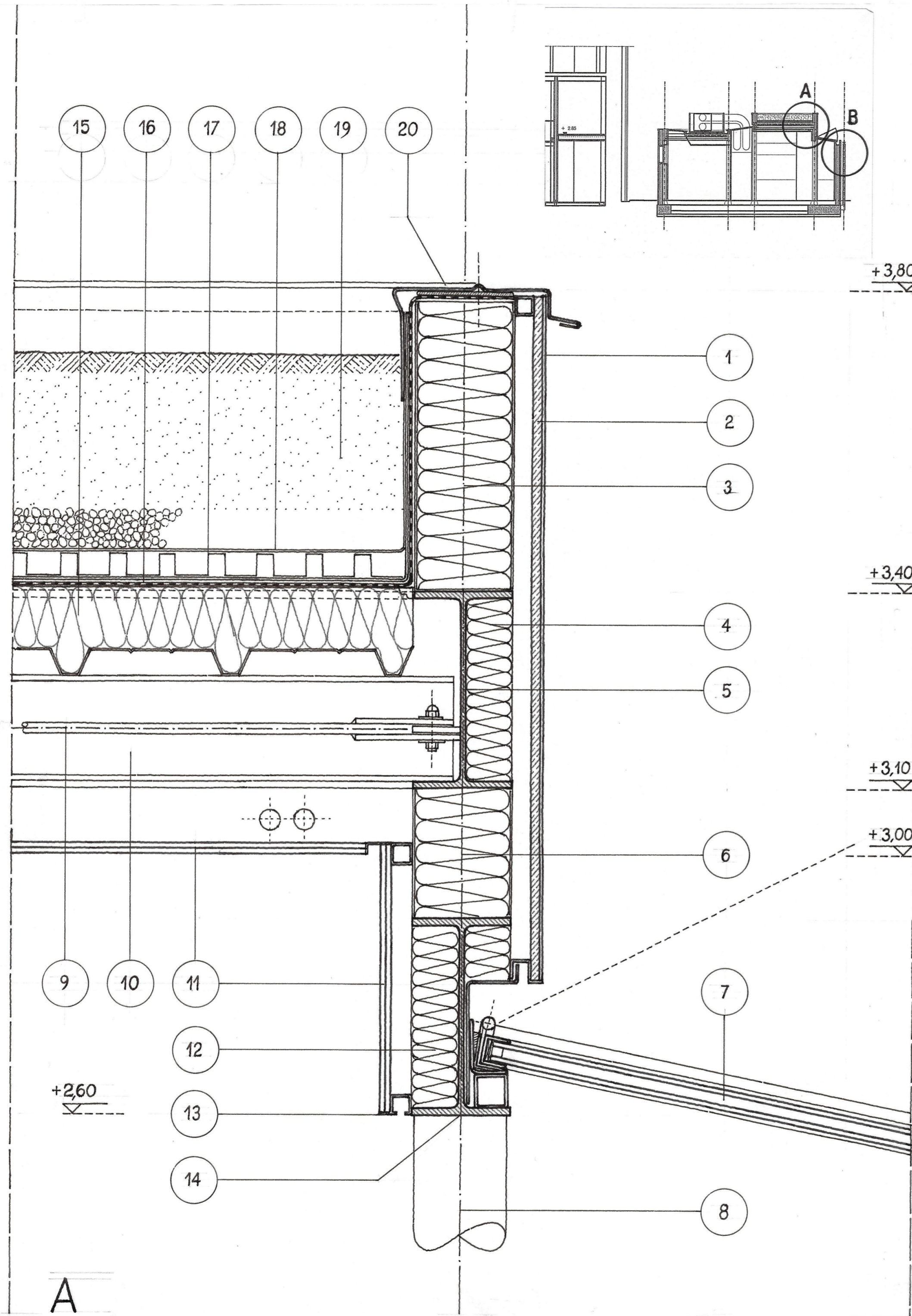


Progetto di nuovo quadro generale cucina QGC
da posizionare all'interno della cucina stessa



LEGENDA

1. SAGRAMATURA SUL LATO ESTERNO CON MALTA A BASE DI CALCE NATURALE;
2. PANNELLO MINERALE MONTATO SU APPOSITA RETROSTRUTTURA;
3. PANNELLO SANDWICH RIVESTITO IN LAMIERA SP. 8/10 E POLIURETANO ESPANSO ESTRUSO INTERPOSTO, SPESSORE 15 CM;
4. ISOLAMENTO A CHIUSURA DELL'ANIMA DELLA TRAVE DI BORDO;
5. STRUTTURA PRIMARIA DI COPERTURA: TRAVE PERIMETRALE IPE 300;
6. PANNELLO ISOLANTE, SPESSORE 15 CM;
7. LUCERNARIO APRIBILE IN FERRO VERNICIATO E VETROCAMERA;
8. STRUTTURA PRIMARIA IN ELEVAZIONE: TUBO Ø 139,7 , SP. 8 MM;
9. CATENA Ø 20 MM A FORMAZIONE DEI CONTROFENTI DI FALDA, NELLO SPESSORE DEL PROFILO SECONDARIO DI COPERTURA;
10. PROFILO SECONDARIO DI COPERTURA IPE 160;
11. CONTROSOFFITTATURA IN CARTONGESSO IDROFUGO, SP. 12,5 + 12,5 MM;
12. ISOLAMENTO DEL PIANO INTERNO DELL'ANIMA DEL PROFILO PERIMETRALE IPE DI APPOGGIO AL LUCERNARIO LINEARE NORD;
13. PROFILO DI RACCORDO TRA CONTROPARETE IN CARTONGESSO E STRUTTURA PRIMARIA;
14. PROFILO PERIMETRALE IPE 300 A FORMAZIONE DELLA SEDE DI APPOGGIO DEL TELAIO DEL LUCERNARIO LINEARE NORD;
15. PANNELLO SANDWICH DI COPERTURA RIVESTITO IN LAMIERA SP. 8/10 E POLIURETANO ESPANSO ESTRUSO AD ALTA DENSITA', SPESSORE MAX. 15 CM, GRECATO ALL'INTRADOSSO;
16. GUAINA IMPERMEABILE DI COPERTURA, RISVOLTATA ALLE ESTREMITA' PER L'ALTEZZA DEL BORDO DELLA VASCA;
17. PANNELLO DI RISERVA IDRICA TIPO 'DAKU' O SIMILARE, SPESSORE 40 MM;
18. GUAINA ANTIRADICE;
19. TERRENO VEGETALE ALLEGGERITO CON LAPILLO, PER LA MESSA A COLTURA DI PIANTE RAMPICANTI;
20. LAMIERA PERIMETRALE PRESSOPIEGATA IN ACCIAIO PREVERNICIATO, SP. 20/10;
21. PANNELLO ISOLANTE SULLE COSTE VERTICALI INTERNE, SP. 30 MM;
22. PROIEZIONE DELLA TRAVE DI BORDO IPE 300;
23. SERRAMENTO FISSO IN FERRO VERNICIATO E VETROCAMERA;
24. BARRIERA AL VAPORE, TIPO 'SARNAVAP' O SIMILARE, APPLICATA SUL LATO INTERNO DEL PANNELLO SANDWICH DI FACCIATA;
25. STRATO DI ALLETTAMENTO IN CLS ALLEGGERITO PER A FORMAZIONE DEL PIANO DI POSA DELLA PAVIMENTAZIONE;
26. STRATO ISOLANTE AD ELEVATA DENSITA', TIPO 'ROCKWOLL PLUS 250' O SIMILARE, SP. 40 MM;
27. CAPPA DI CLS ARMATO CON RETE Ø 8 MAGLIA 10 X 10 CM, SP. 60 MM;
28. PAVIMENTAZIONE VINILICA, TIPO 'FORBO' O SIMILARE, RISVOLTATA SUL PERIMETRO;
29. TAVELLONATO SU MURICCI DOPPIO UNI, POSATO ALL'ESTRADOSSO DELLE TRAVI PERIMETRALI 40 X 60 CM;
30. TELAIO ESTERNO IN PROFILI DOPPIO UPN 120 ACCOPPIATO A MEZZO DI CALASTRELLI, ZINCATI E VERNICIATI;
31. RETE PORTARAMPICANTI, DISTANZIATA 7 CM DALLE PARETI PERIMETRALI;
32. CORDOLO PERIMETRALE 15 X 20 CM A FORMAZIONE DELLA BASE D'APPOGGIO DELLE PANNELLATURE PERIMETRALI;
33. STRATO DRENANTE PERIMETRALE IN CIOTOLI AL PIEDE DEL PADIGLIONE;
34. IMPERMEABILIZZAZIONE DELLE STRUTTURE FONDAZIONALI;
35. MAGRONE DI SOTTOFONDAZIONE, SP. 10 CM.



25.1

PARMA - COMPLESSO MUSEALE PALAZZO DELLA PILOTTA
NUOVO RISTORANTE - DETTAGLI COSTRUTTIVI - scala 1:5



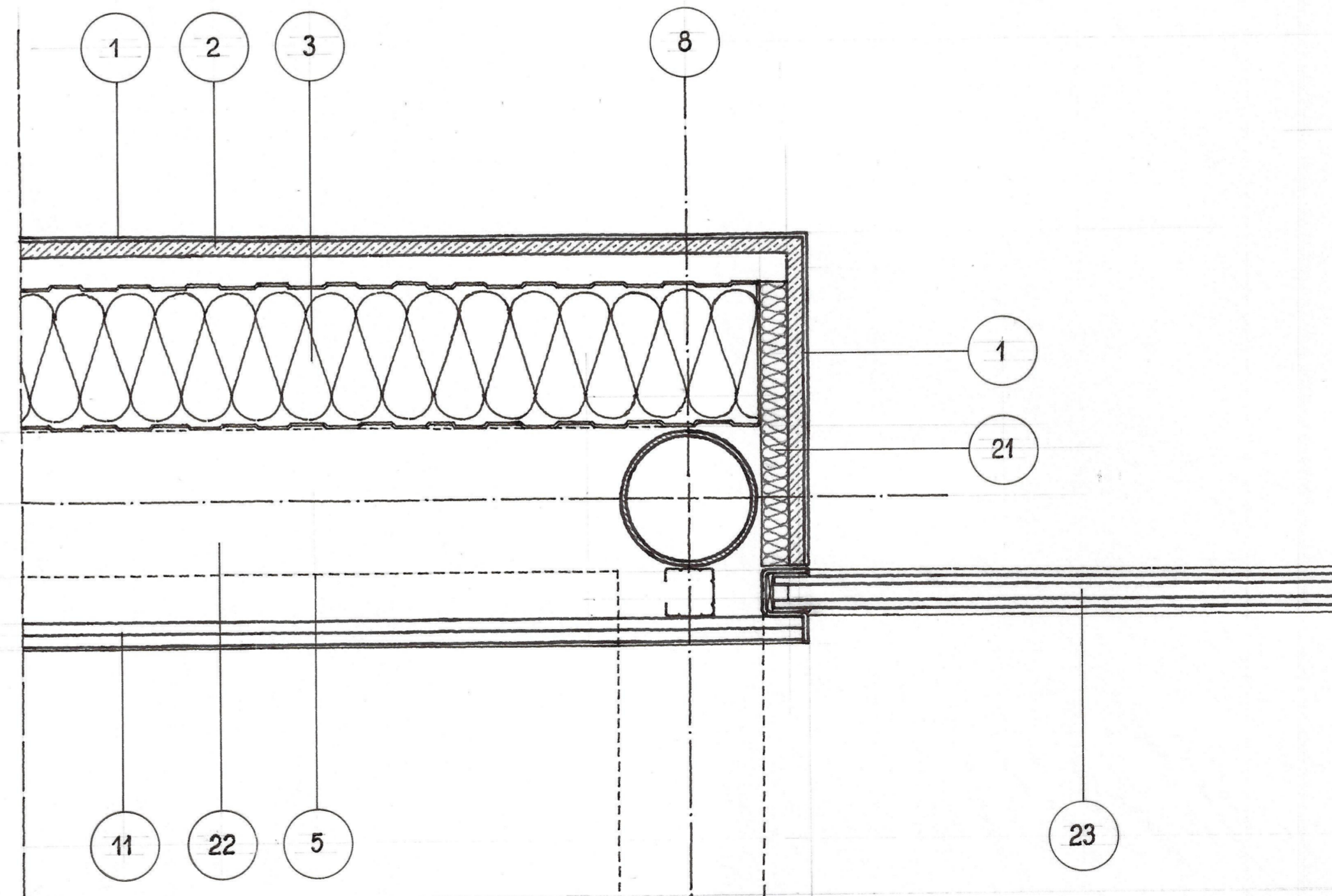
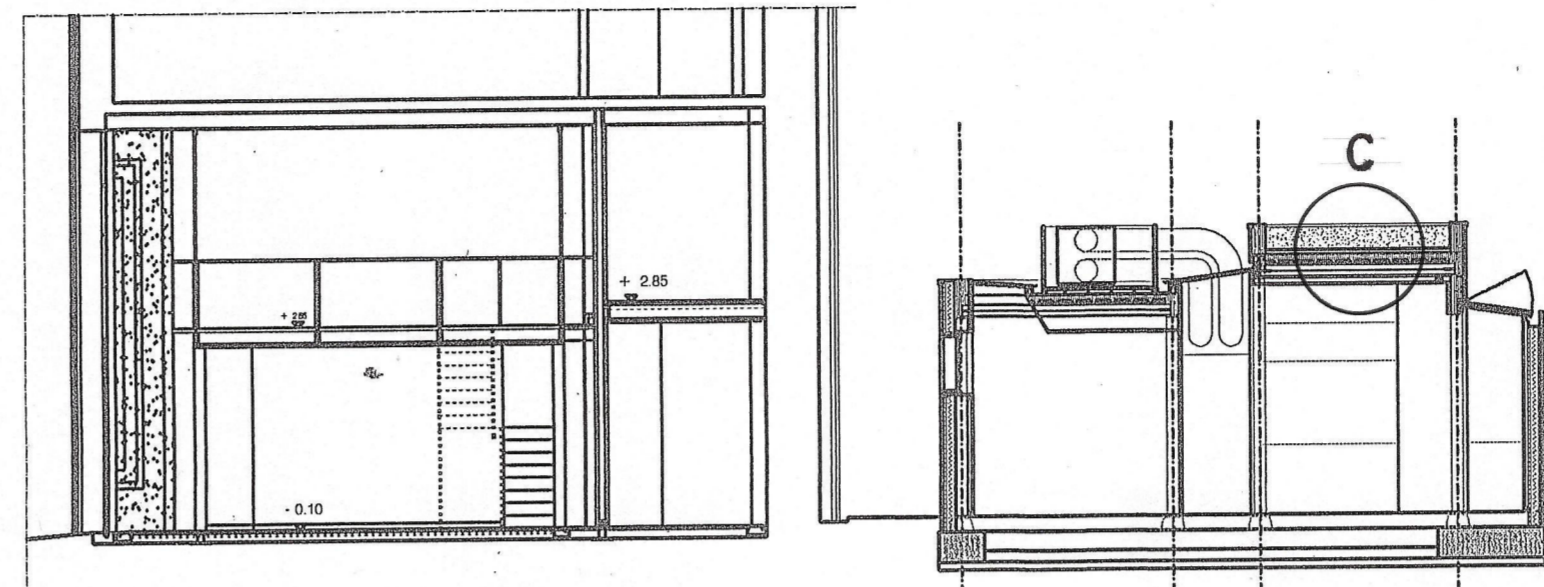
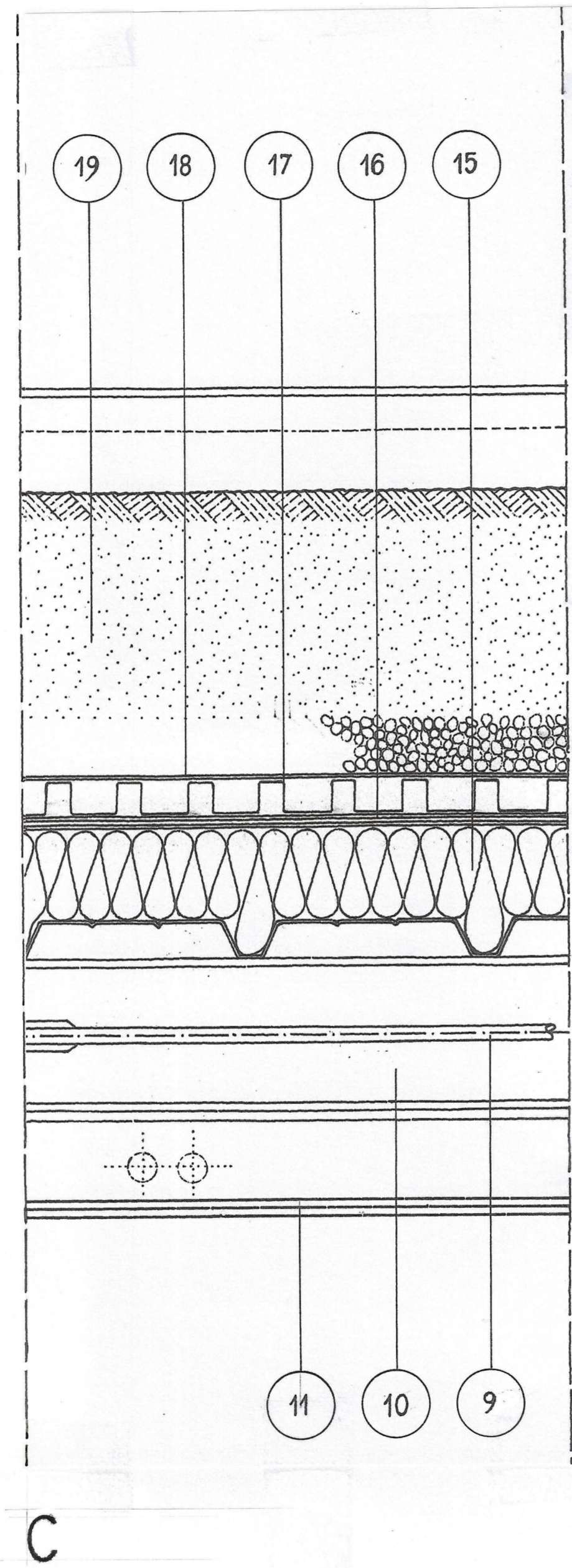
Aggiornamento 14.01.2019
30 Dicembre 2018
prot. int. 261

Canali associati s.r.l.

Via Palermo 11 - 43121 Parma
Tel. 0521 26 99 72
Fax 0521 26 99 73
e-mail: canali@canaliassociati.it

LEGENDA

1. SAGRAMATURA SUL LATO ESTERNO CON MALTA A BASE DI CALCE NATURALE;
2. PANNELLO MINERALE MONTATO SU APPOSITA RETROSTRUTTURA;
3. PANNELLO SANDWICH RIVESTITO IN LAMIERA SP. 8/10 E POLIURETANO ESPANSO ESTRUSO INTERPOSTO, SPESSORE 15 CM;
4. ISOLAMENTO A CHIUSURA DELL'ANIMA DELLA TRAVE DI BORDO;
5. STRUTTURA PRIMARIA DI COPERTURA: TRAVE PERIMETRALE IPE 300;
6. PANNELLO ISOLANTE, SPESSORE 15 CM;
7. LUCERNARIO APRIBILE IN FERRO VERNICIATO E VETROCAMERA;
8. STRUTTURA PRIMARIA IN ELEVAZIONE: TUBO Ø 139,7 , SP. 8 MM;
9. CATENA Ø 20 MM A FORMAZIONE DEI CONTROFENTI DI FALDA, NELLO SPESSORE DEL PROFILO SECONDARIO DI COPERTURA;
10. PROFILO SECONDARIO DI COPERTURA IPE 160;
11. CONTROSOFFITTATURA IN CARTONGESSO IDROFUGO, SP. 12,5 + 12,5 MM;
12. ISOLAMENTO DEL PIANO INTERNO DELL'ANIMA DEL PROFILO PERIMETRALE IPE DI APPOGGIO AL LUCERNARIO LINEARE NORD;
13. PROFILO DI RACCORDO TRA CONTROPARETE IN CARTONGESSO E STRUTTURA PRIMARIA;
14. PROFILO PERIMETRALE IPE 300 A FORMAZIONE DELLA SEDE DI APPOGGIO DEL TELAIO DEL LUCERNARIO LINEARE NORD;
15. PANNELLO SANDWICH DI COPERTURA RIVESTITO IN LAMIERA SP. 8/10 E POLIURETANO ESPANSO ESTRUSO AD ALTA DENSITA', SPESSORE MAX. 15 CM, GRECATO ALL'INTRADOSSO;
16. GUAINA IMPERMEABILE DI COPERTURA, RISVOLTATA ALLE ESTREMITA' PER L'ALTEZZA DEL BORDO DELLA VASCA;
17. PANNELLO DI RISERVA IDRICA TIPO 'DAKU' O SIMILARE, SPESSORE 40 MM;.
18. GUAINA ANTIRADICE;
19. TERRENO VEGETALE ALLEGGERITO CON LAPILLO, PER LA MESSA A COLTURA DI PIANTE RAMPICANTI;
20. LAMIERA PERIMETRALE PRESSOIEGATA IN ACCIAIO PREVERNICIATO, SP. 20/10;
21. PANNELLO ISOLANTE SULLE COSTE VERTICALI INTERNE, SP. 30 MM;
22. PROIEZIONE DELLA TRAVE DI BORDO IPE 300;
23. SERRAMENTO FISSO IN FERRO VERNICIATO E VETROCAMERA;
24. BARRIERA AL VAPORE, TIPO 'SARNAVAP' O SIMILARE, APPLICATA SUL LATO INTERNO DEL PANNELLO SANDWICH DI FACCIATA;
25. STRATO DI ALLETTAMENTO IN CLS ALLEGGERITO PER A FORMAZIONE DEL PIANO DI POSA DELLA PAVIMENTAZIONE;
26. STRATO ISOLANTE AD ELEVATA DENSITA', TIPO 'ROCKWOLL PLUS 250' O SIMILARE, SP. 40 MM;
27. CAPP A DI CLS ARMATO CON RETE Ø 8 MAGLIA 10 X 10 CM, SP. 60 MM;
28. PAVIMENTAZIONE VINILICA, TIPO 'FORBO' O SIMILARE, RISVOLTATA SUL PERIMETRO;
29. TAVELLONATO SU MURICCI DOPPIO UNI, POSATO ALL'ESTRADOSSO DELLE TRAVI PERIMETRALI 40 X 60 CM;
30. TELAIO ESTERNO IN PROFILI DOPPIO UPN 120 ACCOPPIATO A MEZZO DI CALASTRELLI, ZINCATI E VERNICIATI;
31. RETE PORTARAMPICANTI, DISTANZIATA 7 CM DALLE PARETI PERIMETRALI;
32. CORDOLO PERIMETRALE 15 X 20 CM A FORMAZIONE DELLA BASE D'APPOGGIO DELLE PANNELLATURE PERIMETRALI;
33. STRATO DRENANTE PERIMETRALE IN CIOTOLI AL PIEDE DEL PADIGLIONE;
34. IMPERMEABILIZZAZIONE DELLE STRUTTURE FONDAZIONALI;
35. MAGRONE DI SOTTOFONDAZIONE, SP. 10 CM.



SEZ. ORIZZONTALE - DETT. TIPO

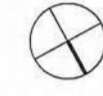
25.2

PARMA - COMPLESSO MUSEALE PALAZZO DELLA PILOTTA
NUOVO RISTORANTE - DETTAGLI COSTRUTTIVI - scala 1:5



Aggiornamento 14.01.2019
30 Dicembre 2018
prot. int. 281

Canali associati s.r.l.
Via Parma 11 - 43121 Parma
Tel. 0521 28 99 72
Fax 0521 28 39 12
e-mail post@canalassociati.it



Aggiornamento 14.01.2019
30 Dicembre 2018
prot. int. 283

Canali associati s.r.l.
Via Petrucci 11 - 43121 Parma
Tel. 0521 283912
Fax 0521 283912
e-mail: post@canalassociati.it

